



**Sakrale Kunst**

**EBENHOFER** GmbH  
Pergkirchen 25 A-4320 Perg

[www.ebenhofer.at](http://www.ebenhofer.at) - [ebenhofer@ebenhofer.at](mailto:ebenhofer@ebenhofer.at)  
Tel +43 7262 52545 - Fax +43 7262 52545 55

präsentiert

**SLABBINCK®**  
IN SERVICE OF LITURGY SINCE 1903

# A T E L I E R SLABBINCK®

Die Ursprünge des Kunstateliers Slabbinck reichen bis ins Jahr 1903 zurück, als Hendrik Slabbinck, gelernter Goldsticker, seine Werkstatt in Brügge, Belgien, eröffnete.

Die Familie Slabbinck hat seitdem daran gearbeitet, das Unternehmen zu einer internationalen Referenz für liturgische Gewänder auszubauen.

Die Handwerkskunst, das Auge fürs Detail und die serviceorientierte Unternehmenskultur sind bekannt. Mit unserem engagierten Team sind wir auf maßgeschneiderte Projekte spezialisiert und garantieren höchste Qualität.







*De liturgie wordt geraakt door de schoonheid van de schepping en door het transfigureren van het gebed.  
Bij Slabbinck zijn wij in dienst van u en de liturgie.  
Terwijl we de traditie van de liturgie trouw blijven,  
streven we elke dag creatief te zijn en open te staan  
voor nieuwe manieren om de schoonheid van de liturgie  
uit te drukken.*

*La beauté de la création doit toucher la liturgie et se métamorphoser par la prière.  
Chez Slabbinck, nous sommes au service de la liturgie  
et de personnes, comme vous, qui cherchent à y vivre.  
Tout en conservant la vraie tradition de la liturgie, nous  
nous efforçons chaque jour d'être créatifs et de garder  
les yeux ouverts pour de nouvelles façons d'exprimer sa  
beauté.*

*Die Liturgie soll von der Schönheit der Schöpfung  
berührt und durch das Gebet verklärt werden.  
Wir bei Slabbinck dienen der Liturgie und Menschen wie  
Sie, die danach streben, in ihr zu leben.  
Während wir die wahre Tradition der Liturgie  
beibehalten, bemühen wir uns jeden Tag, kreativ zu  
sein und unsere Augen nach neuen Wegen zu öffnen,  
um ihre Schönheit auszudrücken.*



**5283**

Kazuifel in **Moiré**; met handgeborduurde sierbanden en "Goede Herder"; machine geborduurde emblemen; afgeboord met goudgalon.  
Chasuble en **Moiré**; avec bandes brodées main et "Bon Pasteur"; emblèmes brodés à la machine; fini avec galon coloris or.

Kasel in **Moiré**; mit Zierbänder und Motiv "Guter Hirte" in reiner Handarbeit gestickt; machinengestickte Embleme; eingefasst mit Goldborte.



299-3978



299-2749



299-3986



299-5342

Romeins kazuifel in goudbrokaat; met handgeborduurde motief op rood fluweel.  
 Chasuble romaine en brocart d'or; avec motif brodé à la main sur velours rouge.  
 Römische Kasel aus Goldbrokat; mit handgesticktem Motiv auf rotem Samt.





**5285**

Kazuifel in **Sentia**, met machine-geborduurde lijnen in goud-, zilver- en oud gouddraad.

Chasuble en **Sentia**, avec des lignes brodées à la machine en fils coloris or, argent et vieil or.

Kasel in **Sentia**, mit maschinell gestickten Linien in Gold-, Silber- und Altgoldfäden.







### 3569 - 50-3568

Kazuifel in **Cantate** en priesterstola in **Choral**, handborduurwerk in katoen- en goudgekleurde draden. "Vier Evangelisten".

Chasuble en **Cantate** et étole pour prêtre en **Choral**, brodées main en fils de coton et fils coloris or. "Quatre Evangélistes".

Kasel in **Cantate** und Priesterstola in **Choral**, Stickerei in reiner Handarbeit aus Woll- und Goldfäden. "Vier Evangelisten".

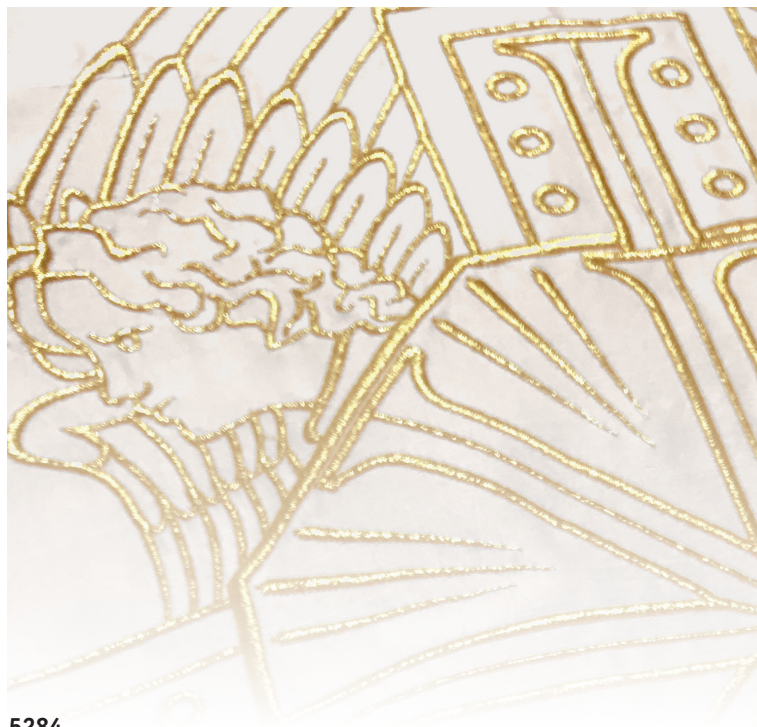


### 3356 - 50-3356

Kazuifel en priesterstola in **Cantate**, handborduurwerk in katoen- en goudgekleurde draden. "Lam Gods".

Chasuble et étole pour prêtre en **Cantate**, entièrement brodées main en fils de coton et fils coloris or. "Agneau de Dieu".

Kasel und Priesterstola in **Cantate**, Stickerei in reiner Handarbeit aus Woll- und Goldfäden. "Lamm Gottes".



5284

Kazuifel in **Sentia**, machinegeborduurd motif "De Vier Evangelisten".  
Chasuble en **Sentia**, motif brodé à la machine "Les quatre évangélistes".  
Kasel in **Sentia**, maschinengestickte Motiv „Die vier Evangelisten“.



2784

Kazuifel in **Cantate**; met handgeborduurde motif op donkerrode velours.  
Chasuble en **Cantate**; avec motif brodé main sur velours rouge foncé.  
Kasel in **Cantate**; mit handgesticktem Motiv auf dunkelrotem Samt.



**3983 - 50-3860**

Kazuifel in **Cantate** en priesterstola, handborduurwerk op donkerrode fluwelen band, "Vier Evangelisten".

Chasuble en **Cantate** et étole pour prêtre, broderie main sur bande de velours rouge foncé, "Quatre Evangélistes".

Kasel in **Cantate** und Priesterstola, Band mit Motiv "Vier Evangelisten" exklusiv auf dunkelrotem Samt in Handarbeit bestickt.



**5034**

Kazuifel en priesterstola in **Cantate**, met O.-L.-Vrouw-motief.

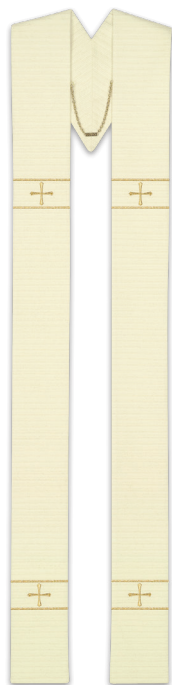
Chasuble et étole pour prêtre en **Cantate**, avec motif Marial.

Kasel und Priesterstola in **Cantate**, mit marianischem Motiv.



5329

In **Brugia**, band in **Cantate**, met machine borduurwerk in goud en/of kleurdraden.  
 En **Brugia**, bande en **Cantate**, brodée à la machine avec des fils dorés et / ou fils colorés.  
 In **Brugia**, Band aus **Cantate**, mit Maschinenstickerei mit Gold- und / oder Farbfäden.



5089

In **Cantate**, met machine geborduurd kruis in gouddraad.  
 En **Cantate**, avec croix brodées machine en fils d'or.  
 In **Cantate**, mit maschinengesticktem Kreuzmotiv in Goldfäden.



5289

In **Duomo**, digitaal bedrukt motief op damastband.  
 En **Duomo**, dessin imprimé digitalement sur bande de tissu damassé.  
 In **Duomo**, Motiv in Digitaldruck auf Damastgewebe.



2-3850  
Monastikaal kazuifel in **Cantate** met geweven band in **Seta**, *machine geborduurd* met goud- en zilverkleurige draad.  
Chasuble monastique en **Cantate** avec bande tissée en **Seta**, *broderie machine* en fils d'or et d'argent.  
Monastikale Kasel in **Cantate** mit Webband in **Seta**, *maschinell* mit Gold- und Silberfäden bestickt.



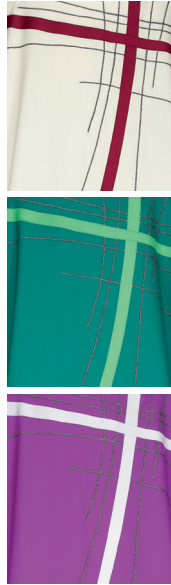


2-5328

Monastikaal kazuifel in **Dupion**, band in applicatie met woldraden.

Chasuble monastique en **Dupion**, bande en application avec des fils de laine.

Monastikale Kasel in **Dupion**, Band in Applikation und Wollfäden bestickt.



**5226**

In **Brugia**, lijntekening in wol met kruis in applicatie.  
 En **Brugia**, dessin linéaire en laine avec croix en application.  
 In **Brugia**, Linienzeichnung in Wolle mit Kreuz in Applikation.



**5176**

In **Brugia**, kleurrijke applicatie voor- en achteraan.  
 En **Brugia**, application colorée devant et derrière.  
 In **Brugia**, farbenfrohe Applikation auf Vorder- und Rückseite.



**5167**

In **Dupion**, met applicatie in **Cantate**, afgewerkt met goudborduurwerk.  
 En **Dupion**, avec application en **Cantate**, finition avec broderie d'or.  
 In **Dupion**, mit Applikation in **Cantate**, mit Goldfäden dekoriert.



**5090**

In **Dupion**, motieven in applicatie.  
 En **Dupion**, motifs en application.  
 In **Dupion**, Motive in Applikationsstickerei.





5232

In **Cantate**, geborduurd bloemenmotief met Sint-Joris, voor-, en achterkant. Andere heiligen mogelijk.  
En **Cantate**, motif floral brodé de Saint-Georges, devant et le dos. Autres Saints possible.  
In **Cantate**, gesticktes Blumenmotiv mit dem Hl. Georg, Vorder- und Rückseite. Andere Heilige möglich.





**3950**

In **Cantate**, kraag in fluweel; applicatie borduurwerk op fluwelen band.  
 En **Cantate**, col en velours; application avec broderie sur bande en velours.  
 In **Cantate**, Rollkragen in Samt; Applikationsstickerei auf Samtband.



**2-5239**

Monastikaal kazuifel in **Lucia**, lijntekening met goudkoord.  
 Chasuble monastique en **Lucia**, dessin linéaire avec cordelette dorée.  
 Monastikale Kasel in **Lucia**, Linienzeichnung mit Goldfäden.



**5343**



**5344**

**7-5343**

In **Cantate** met applicatie in zijde-look.  
 En **Cantate** avec application avec look en soie.  
 In **Cantate** mit Applikationen in Seidenlook.



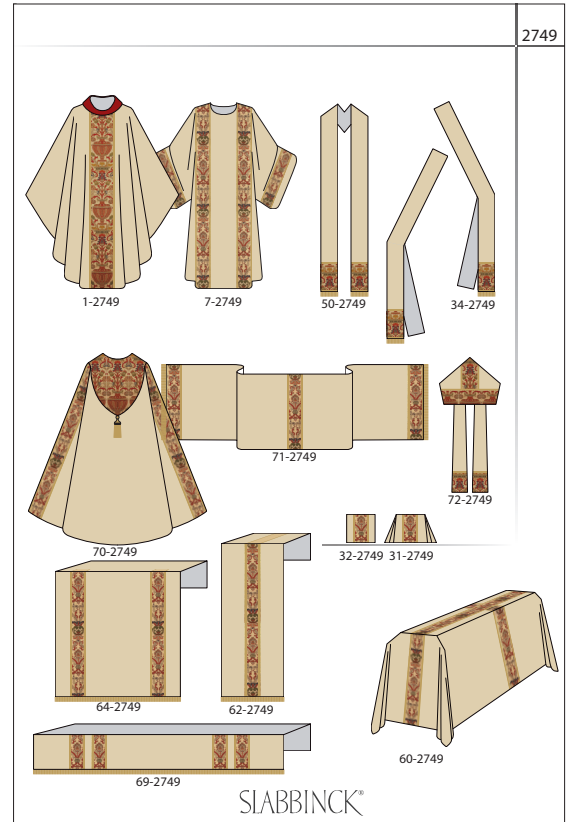


**2749**

In Dupion, met banden in Regina brokaatweefsel.

En Dupion, ornés de bandes en Regina, tissu brocart.

In Dupion, mit Bändern in Regina, Brokatgewebe.





50-2749



2749-0



2749-0



2749-0



2749-0



50-3371



2750-0



2751-4



2752-0



72-2749

70-2749



260-2749



233-2749



230-2749



299-2749





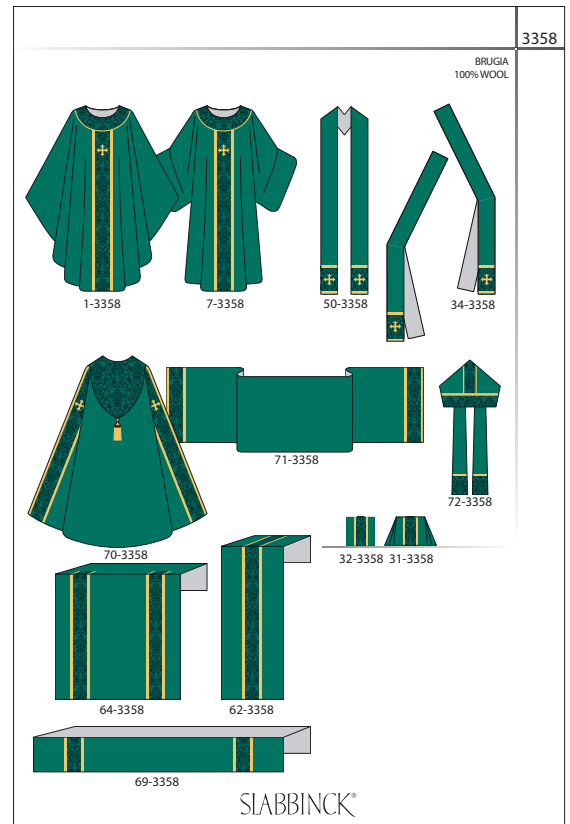
3358

### 3358

Set in **Brugia**, handgeborduurd kruisje op band in **Goya**, damastweefsel, band en versiering rond kraag met goudgalon afgeboord.

Ensemble en **Brugia**, bandes en **Goya**, tissu damassé, autour du col et au milieu. Croix brodée main sur la bande centrale.

Set in **Brugia**, handgestickte Kreuze auf Band in **Goya**, Damastgewebe, mit passender Goldborte eingefasst. Kragenpasse in Damastgewebe.

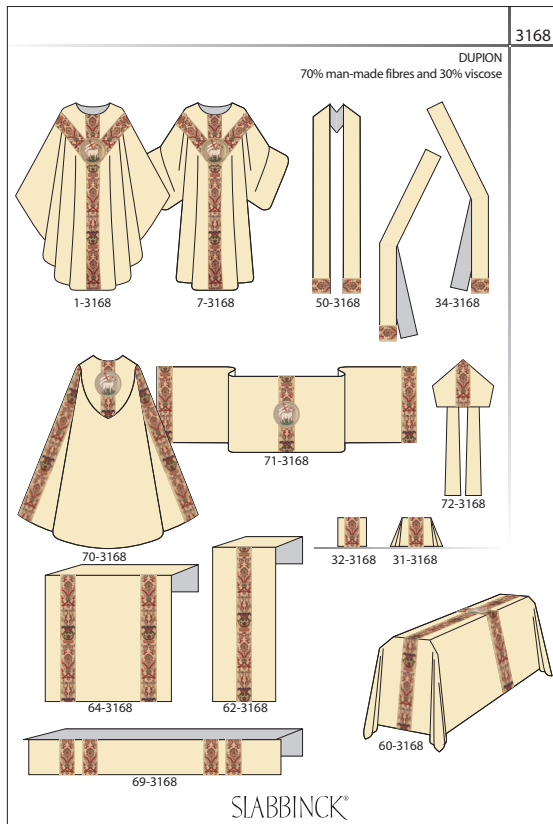


3168

Set in **Dupion**, handgeborduurd medaillon op een band in **Regina**, met goudgalon afgewerkt.

Ensemble en **Dupion**, médaillon entièrement brodé main sur une bande en **Regina**, bordé d'un galon doré.

Set in **Dupion**, Band als Gabelkreuz in **Regina**, mit Goldlitzte eingefasst und vollständig von Hand gesticktes Medaillon.



3168



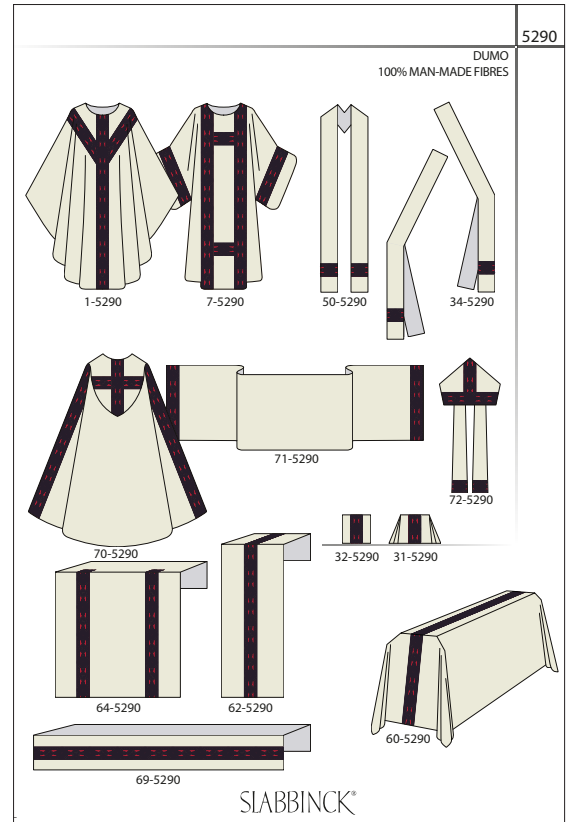


## 5290

Set in **Duomo**, met prachtig geweven galon.

Ensemble en **Duomo**, avec un somptueux galon assorti.

Set in **Brugia**, mit aufwendig gewebter Zierborte.



5290



5290

5290

5290

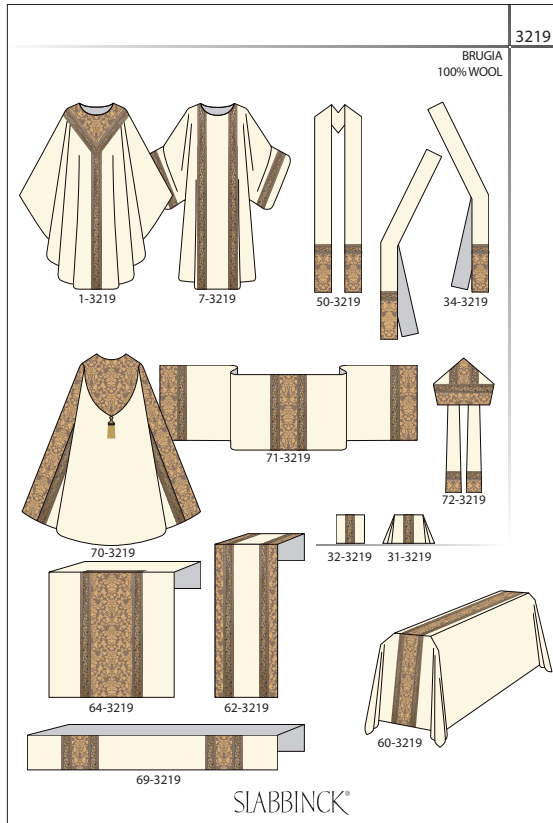
5291

3219

Set in **Brugia**, combinatie van applicatie en galon.

Ensemble en **Brugia**, enrichie d'harmonieuses applications et de galons.

Set in **Brugia**, Kombination aus Applikation und Borde.



3219





5095

5096

5097

5094



**5094 - 5095 - 5096 - 5097**  
Kazuifel in **Sentia**, ontwerp Albano Poli.  
Chasuble en **Sentia**, design Albano Poli.  
Kasel in **Sentia**, Design Albano Poli.





2-90102

Monastikaal kazuifel in **Sentia**, applicatie met geborduurd kruis in gouddraden.  
Chasuble monastique en **Sentia**, application d'une croix brodée en fils d'or.  
Monastikale Kasel in **Sentia**, Applikation und gesticktem Kreuz aus Goldfäden.





5008

5006

5007

5009



5006 - 5007 - 5008 - 5009

Tekening door tekstkunstenaar **Brody Neuenschwander** gedrukt op **Pius**.

Dessin réalisé par **Brody Neuenschwander**, calligraphe Américain, impression digitale sur tissu Pius.

Zeichnung von **Brody Neuenschwander**, in **Pius** aufwendig digital bedruckt.



**5230**

In **Dupion**, met bedrukte band in **Jona**.  
 En **Dupion**, avec bande imprimée en **Jona**.  
 In **Dupion**, mit bedrucktem Band in **Jona**.



**5159**

In **Pius**, met bedrukte band in **Pius**.  
 En **Pius**, avec bande imprimée en **Pius**.  
 In **Pius**, mit Band gedruckt in **Pius**.



**5056**

In **Dupion**, bedrukte band in **Pius**.  
 En **Dupion**, bande imprimée en tissu **Pius**.  
 In **Dupion**, bedrucktes Band in **Pius**.



**5249**

In **Pius**, digitaal bedrukte band in **Jona** met kruismotief.  
 En **Pius**, bande en **Jona** imprimée digitalement avec motif de la croix.  
 In **Pius**, digital bedrucktes Band in **Jona** mit Kreuz-Motiv.





**5175**  
Kazuifel in **Agate**.  
Chasuble en **Agate**  
Kasel in **Agate**.



**3675**  
Monastikaal kazuifel in **Venetia**, met ingeweven motieven.  
Chasuble monastique en **Venetia**, avec motifs intissés.  
Monastikale Kasel in **Venetia**, mit eingewebten Motiven.



**3160**  
Kazuifel in **Terra**, met ingeweven band met kruismotief in kleurschakeringen.  
Chasuble en **Terra**, avec bande tissée de motifs cruciformes, dégradés harmonieux de tons.  
Kasel in **Terra**, mit eingewebtem Band mit Kreuzmotiven und Farbschattierungen.



**3111**  
Kazuifel in **Brugia**, banden in **Ornata**.  
Chasuble en **Brugia**, bandes en **Ornata**.  
Kasel in **Brugia**, Bänder in **Ornata**.



19

In **Melchior** zonder borduurwerk, met over de gehele breedte ingeweven goud- en kleurraden.

En **Melchior** sans broderie, tissu de couleur à fils teintés, dont toute la largeur est entrelacée de fils d'or et fils de couleur.

In **Melchior** ohne Stickerei, mit Fadenfärbung, mit eingewebten Gold- und Farbfäden auf ganzer Stoffbreite.



3858

In **Celtic**, met hand geborduurd kruis en verticale lijnen.

En **Celtic**, avec croix et lignes verticales brodées main.

In **Celtic**, mit handgesticktem Kreuzmotiv und vertikalen Linien



5082 - 5083

In **Vincenza**, met machine geborduurde kruisjes in applicatie.

En **Vincenza**, avec croix brodées machine en application.

In **Vincenza**, mit maschinell gestickten Kreuzen in Applikation.





**5257**

In **Duomo**, band in fluweel met geborduurde goudkleurige kruisjes en goudgalon.  
 En **Duomo**, bande en velours, croix brodées coloris or et galon doré.  
 In **Duomo**, gestickte Goldkreuze auf Band in Samt mit Goldborte eingefasst.



**3978**

In **Adornes**, met geborduurde kruisjes.  
 En **Adornes**, avec croix brodées.  
 In **Adornes**, mit gesticktem Kreuzmotiv.



**5308**

In **Brugia**, met jacquard geweven goud/gekleurde stof en goudgalon.  
 En **Brugia**, avec tissage jacquard or/tissu coloré et galon coloris or.  
 In **Brugia**, mit in Jacquard gewebtem Gold/Farbgewebe, eingefasst mit Goldborte.



**5185**

In **Pius**, met galon.  
 En **Pius**, avec galons.  
 In **Pius**, mit Borten.



5340 - 5341

5340

5340

5340

5340

5341

In **Dupion** met machine borduurwerk met goud- en kleurdraden.  
 En **Dupion** avec broderie machine en fils d'or et fils de couleurs.  
 In **Dupion**, maschinell bestickt mit Gold- und Farbfäden.



5195

In **Cantate**, machine geborduurd kruis en verticale lijnen.  
 En **Cantate**, avec croix et lignes verticales brodées machine.  
 In **Cantate**, maschinell gesticktes Kreuzmotiv und vertikale Linien.



5144

In **Terlenka**, met sierlijke galon.  
 En **Terlenka**, avec galon orné.  
 In **Terlenka**, mit Zierborte.







*We geloven dat schoonheid zich ook weerspiegelt in details.*

*Die ene sublieme toets maakt het verschil tussen mooi en magistraal.*

*Daar gaan wij voor.*

*Steeds opnieuw.*

*Nous avons l'idée que la beauté se reflète aussi dans le détail.*

*La frontière entre ordinaire et extraordinaire se résume souvent à une touche subtile.*

*C'est notre exigence de tous les jours.*

*Sans cesse.*

*Wir glauben, dass das Glück im Detail liegt.*

*Eine subtile Berührung, die den Unterschied zwischen fein und meisterhaft macht.*

*Darauf zielen wir ab.*

*Immer wieder.*



5121



50-5122



Set in applicatie met borduurwerk; kazuifel en priesterstola in **Dupion**, doeken in **Omega**.  
Ensemble en application avec broderie; chasuble et étole pour prêtre en **Dupion**, voiles en **Omega**.  
Set mit Applikationsstickerei; Kasel und Priesterstola in **Dupion**, Tücher in **Omega**.



3921



50-3922



Set in applicatie met borduurwerk; kazuifel, priesterstola en doeken in **Lucia**; kazuifel en priesterstola ook in **Dupion** verkrijgbaar.  
Ensemble en application avec broderie; chasuble, étole pour prêtre et voiles en **Lucia**; chasuble et étole de prêtre aussi disponibles en **Dupion**.  
Set mit Applikationsstickerei; Kasel, Priesterstola und Tücher in **Lucia**; Kasel und Priesterstola auch in **Dupion** erhältlich.



2155



50-2156



Set in applicatie met borduurwerk; kazuifel, priesterstola en doeken in **Pascal** of **Cantate**.  
Ensemble en application avec broderie; chasuble, étole pour prêtre et voiles en **Pascal** ou **Cantate**.  
Set mit Applikationsstickerei; Kasel, Priesterstola und Tücher in **Pascal** oder **Cantate**.



Set in applicatie met borduurwerk; kazuifel en priesterstola in **Dupion**, doeken in **Omega**.  
 Ensemble en application avec broderie; chasuble et étole pour prêtre en **Dupion**, voiles en **Omega**.  
 Set mit Applikationsstickerei; Kasel und Priesterstola in **Dupion**, Tücher in **Omega**.



50-5127



5126



Set in applicatie met borduurwerk; kazuifel, priesterstola en doeken in **Lucia**; kazuifel en priesterstola ook in **Dupion** verkrijgbaar.  
 Ensemble en application avec broderie; chasuble, étole pour prêtre et voiles en **Lucia**; chasuble et étole de prêtre aussi disponibles en **Dupion**.  
 Set mit Applikationsstickerei; Kasel, Priesterstola und Tücher in **Lucia**; Kasel und Priesterstola auch in **Dupion** erhältlich.



50-3927



3926



Set in applicatie met borduurwerk; kazuifel, priesterstola en doeken in **Pascal** of **Cantate**.  
 Ensemble en application avec broderie; chasuble, étole pour prêtre et voiles en **Pascal** ou **Cantate**.  
 Set mit Applikationsstickerei; Kasel, Priesterstola und Tücher in **Pascal** oder **Cantate**.



50-2161



2160





5131



50-5132



Set in applicatie met borduurwerk; kazuifel en priesterstola in **Dupion**, doeken in **Omega**.  
Ensemble en application avec broderie; chasuble et étole pour prêtre en **Dupion**, voiles en **Omega**.  
Set mit Applikationsstickerei; Kasel und Priesterstola in **Dupion**, Tücher in **Omega**.



3931



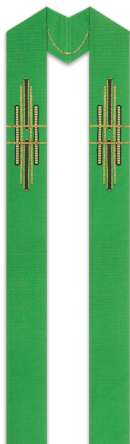
50-3932



Set in applicatie met borduurwerk; kazuifel, priesterstola en doeken in **Lucia**; kazuifel en priesterstola ook in **Dupion** verkrijgbaar.  
Ensemble en application avec broderie; chasuble, étole pour prêtre et voiles en **Lucia**; chasuble et étole de prêtre aussi disponibles en **Dupion**.  
Set mit Applikationsstickerei; Kasel, Priesterstola und Tücher in **Lucia**; Kasel und Priesterstola auch in **Dupion** erhältlich.



3174



50-2534



Set in applicatie met borduurwerk; kazuifel, priesterstola en doeken in **Dupion**; priesterstola en doeken ook in **Omega** leverbaar.  
Ensemble en application avec broderie; chasuble, étole pour prêtre et voiles en **Dupion**; étole pour prêtre et voiles aussi disponibles en **Omega**.  
Set mit Applikationsstickerei; Kasel, Priesterstola und Tücher in **Dupion**, Priesterstola und Tücher auch in **Omega** erhältlich.



Set in applicatie met borduurwerk; kazuifel en priesterstola in **Dupion**, doeken in **Omega**.  
 Ensemble en application avec broderie; chasuble et étole pour prêtre en **Dupion**, voiles en **Omega**.  
 Set mit Applikationsstickerei; Kasel und Priesterstola in **Dupion**, Tücher in **Omega**.



50-5137

5136



Set in applicatie met borduurwerk; kazuifel, priesterstola en doeken in **Lucia**; kazuifel en priesterstola ook in **Dupion** verkrijgbaar.

Ensemble en application avec broderie; chasuble, étole pour prêtre et voiles en **Lucia**; chasuble et étole de prêtre aussi disponibles en **Dupion**.

Set mit Applikationsstickerei; Kasel, Priesterstola und Tücher in **Lucia**; Kasel und Priesterstola auch in **Dupion** erhältlich.



50-3937

3936



Set in applicatie met borduurwerk; kazuifel, priesterstola en doeken in **Pascal** of **Cantate**.

Ensemble en application avec broderie; chasuble, étole pour prêtre et voiles en **Pascal** ou **Cantate**.

Set mit Applikationsstickerei; Kasel, Priesterstola und Tücher in **Pascal** oder **Cantate**.



50-2171

2170



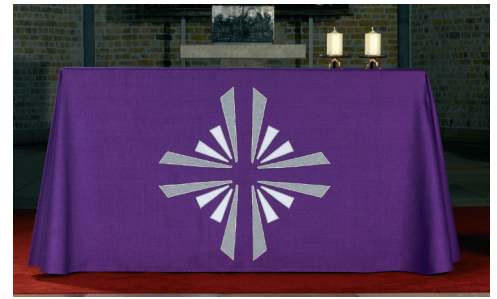
62-3432



66-3431



62-3635



66-3434



62-3241



66-3242



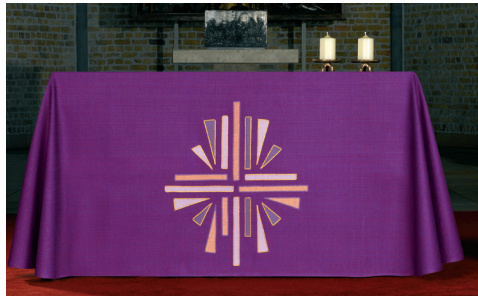
62-3630



66-3629



62-1792



66-1791



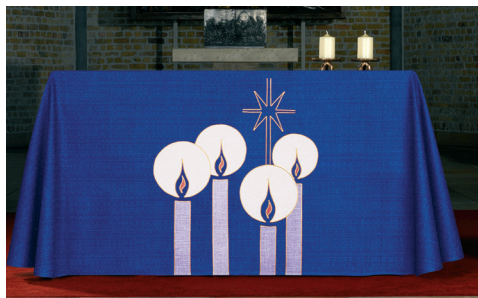
62-3631



66-2901



62-3254



66-3256



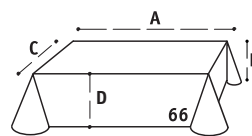
62-3633



66-3632

**Altaarkleed en bijpassende leznaarsdoek in Omega of Lucia.**  
Het altaarkleed is met tussenvoering verstevigd, heeft afgeronde hoeken en de zoom is met een gelijkkleurig bandje afgewerkt. De afhingende zijkanten (D en E) zijn steeds gelijk.

**Couvre d'autel et voile de lutrin assorti en Omega ou Lucia.**  
Le couvre d'autel est doublé et renforcé, l'ourlet est fini d'un ruban assorti à l'intérieur.  
Les pans (D et E) ont une longueur identique.



**Altarkleid und passendem Pulttuch in Omega oder Lucia.**  
Dieses Altarkleid ist mit Zwischenfüterung verstärkt, hat abgerundete Ecken und der Saum ist innen mit einem gleichfarbigem Band unterlegt. Die seitlich herunterhängenden Teile (D und E) sind stets gleich.



**Volledig assortiment via QR-code**  
**Gamme complète via code QR.**  
**Umfassendes Angebot via QR-Code.**



69-3798



69-3795



69-3796



69-3792



69-3248



69-2752



69-3797



69-3794



69-3791



69-2471



69-3790



69-3329



69-3793



69-3331

**Vervangbaar voorpaneel.** Deze stijlvolle losse panelen met voering en tussenvoering, voorzien van velcrostroken zijn gemakkelijk verwisselbaar. Ook verkrijgbaar als **kort altaarkleed 166**.

**Pan frontal amovible.** Grâce aux rubans velcro, ces pans amovibles élégants à doublure renforcée sont interchangeables. Aussi disponible comme **demi-couvre-autel 166**.

**Auswechselbares Vorderteil.** Diese bestickten Vorderteile mit Fütterung und Zwischenfütterung werden mittels Velcroklebestreifens mit der Altardecke verbunden. Leicht auswechselbar. Auch als **kurzes Altarkleid 166** erhältlich.



**Volledig assortiment via QR-code**  
**Gamme complète via code QR.**  
**Umfassendes Angebot via QR-Code.**



166-3953



35-3334



35-3335



35-3337



35-3315

35-3316

54-7

**Missaalomslag - Missaallint**  
**Couvre-missel, Signet de missel**  
**Missaleumschlag - Missalebund**



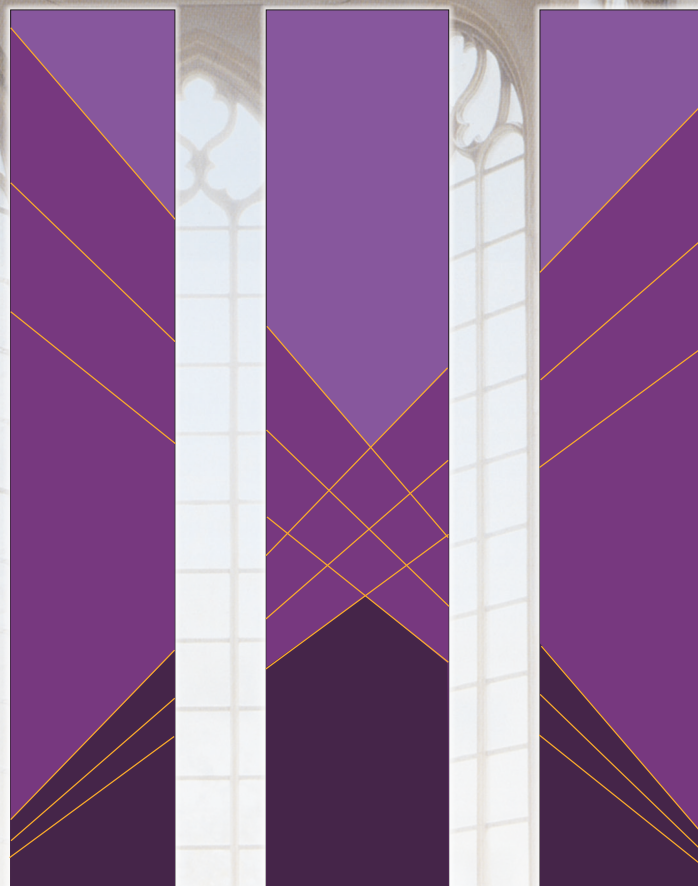
**Volledig assortiment via QR-code**  
**Gamme complète via code QR.**  
**Umfassendes Angebot via QR-Code.**

**Volledig assortiment via QR-code**  
**Gamme complète via code QR.**  
**Umfassendes Angebot via QR-Code.**

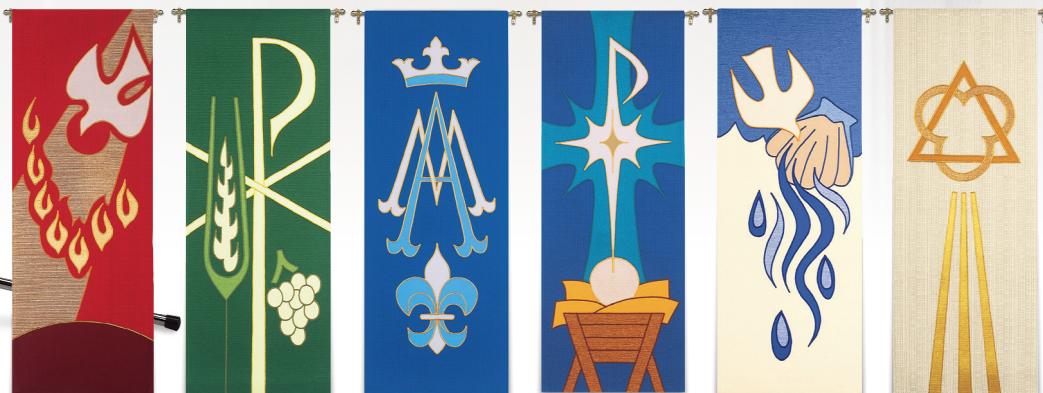




5268 (B) Lucia



**Klantenproject** gebaseerd op tekeningen 5138 - 5139 - 5140  
**Projet sur demande**, basé sur les dessins 5138, 5139 et 5140  
**Kundenauftrag**, zusammengestellt anhand der Designs 5138, 5139 und 5140



4734 (B) Omega

4736 (B) Lucia

4737 (B) Omega

4738 (B) Omega

4739 (B) Lucia

4740 (A) Omega



Bekijk het volledig assortiment **wandtapijten** op onze website of vraag een ontwerp naar uw idee of project.  
 Consultez la gamme complète de **tapisseries** sur notre site Web ou demandez des croquis selon vos idées ou projets.  
 Sehen Sie sich die gesamte Auswahl an **Wandteppichen** auf unserer Website an und wir helfen Ihnen gerne bei der Realisierung von Wandbehängen nach Ihren Vorstellungen und Wünschen.





In **Wasbaar Terra**, met ingeweven grijze band met kruismotief.

En **Terra**, tissu **lavable**, avec bande grise tissée de motifs cruciformes.

In **Terra**, **waschbares** Gewebe, mit eingewebtem Band mit Kreuzmotiven und Farbschattierungen.



In **Brugia**.  
Banden in **Ornata**.

En **Brugia**.  
Bandes en **Ornata**.

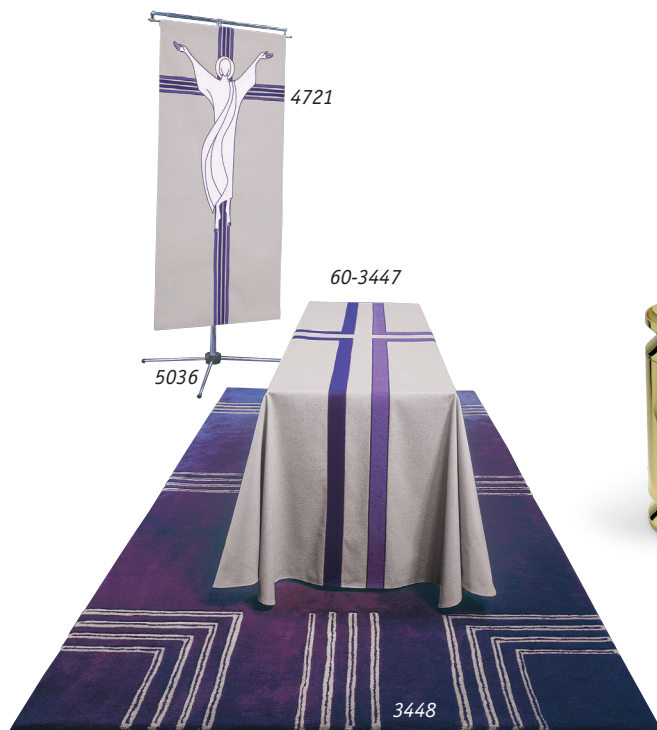
In **Brugia**.  
Bänder in **Ornata**.



In **Dupion**, met banden in **Regina**.

En **Dupion**, avec bandes en **Regina**.

In **Dupion**, mit Bänder in **Regina**.



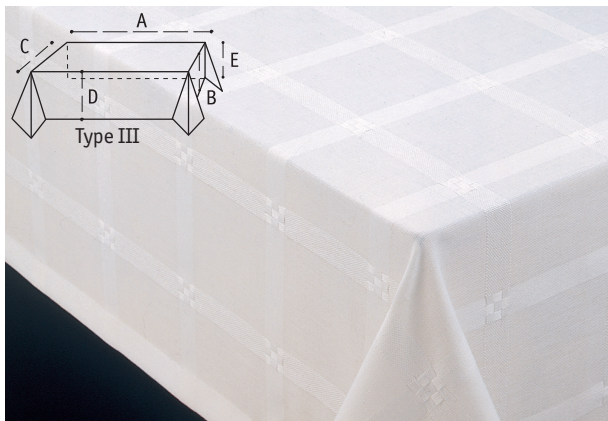
In **Vitus**, grijs.  
En **Vitus**, gris.  
In **Vitus**, grau.



Bekijk het volledig uitvaart assortiment.

Voir la gamme complète funéraires.

Sehen Sie sich die gesamten Produktpalette Beerdigung an.



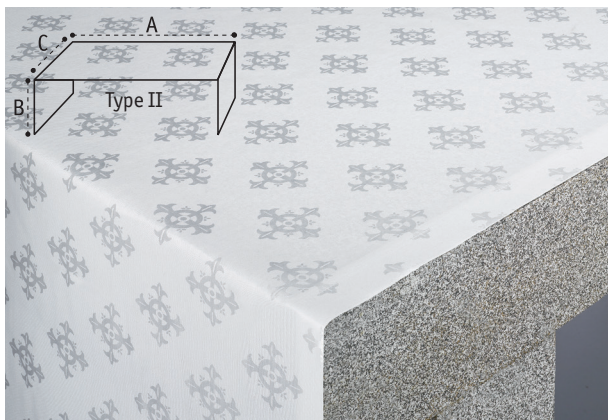
### 63-35 Alpha

Wit weefsel uit 95% katoen en 5% linnen, met ingeweven kruisen.  
 Tissu blanc en 95% coton et 5% lin, à croix incrustées.  
 Weißes Gewebe aus 95% Baumwolle und 5% Leinen, mit eingewebten  
 Kreuzen



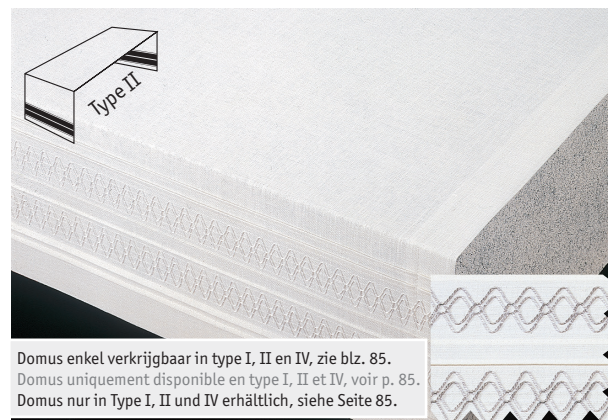
### 63-41 Basiliek - Basilique - Basilika

Gemengd linnen (zie 63-38), met ingewerkte geweven boord aan de 4  
 zijden.  
 En lin mixte (voir 63-38), à galon tissé incrusté des 4 côtés.  
 Mischleinen (wie 63-38), mit eingearbeiteter Webborde an allen 4 Seiten.



### 63-124 Adornes

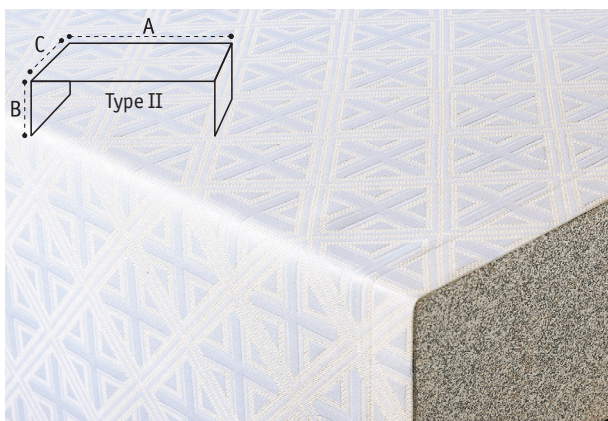
Damast weefsel uit 100% kunstvezel, met ingeweven kruisjes.  
 Tissu damassé à croix incrustées, 100% fibres synthétiques.  
 Damastgewebe aus 100% Kunstfaser, mit eingewebten Kreuzen.



### 101 Domus

Domus enkel verkrijgbaar in type I, II en IV, zie blz. 85.  
 Domus uniquement disponible en type I, II et IV, voir p. 85.  
 Domus nur in Type I, II und IV erhältlich, siehe Seite 85.

Gemengd linnen (zie 63-38), met lijnborduurwerk en ingestikte plooiën.  
 Lin mixte (voir 63-38), avec broderie linéaire et plis piqués.  
 Mischleinen (wie 63-38), mit Garnstickerei und Steppfalten



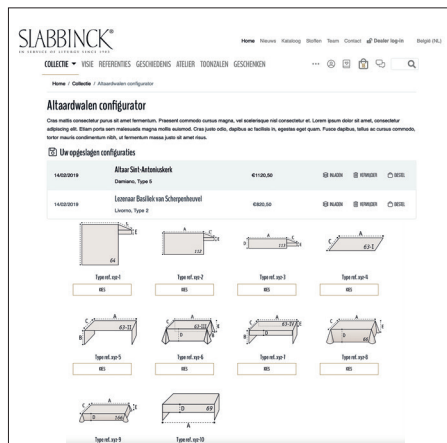
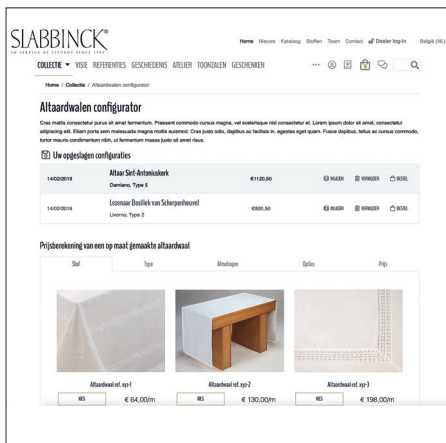
### 63-85 Crux

Wit jacquardweefsel uit 85% kunstvezel en 15% katoen, met kruismotieven.  
 Tissu jacquard blanc, 85% fibres synthétiques, 15% coton, avec motifs croix.  
 Weißes Jacquardgewebe, 85% Kunstfaser, 15% Baumwolle, mit  
 Kreuzmotiven.



### 301 Kathedraal - Cathédrale - Kathedrale

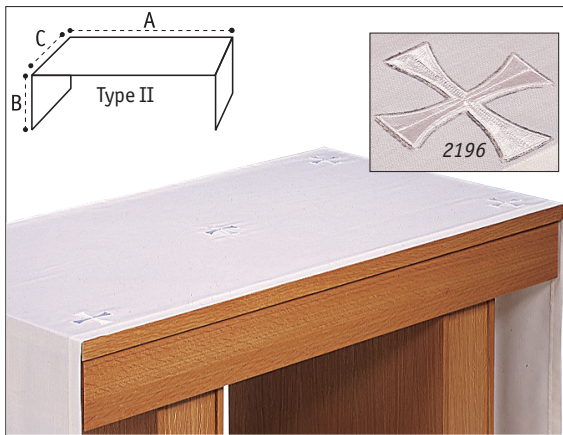
Gemengd linnen (zie 63-38), met open borduurwerk (59) grijs-wit of (60)  
 goud-wit.  
 Lin mixte (voir 63-38), avec broderie ouverte en (59) gris-blanc ou (60) blanc-or.  
 Mischleinen (wie 63-38), mit eingearbeiteter Stickerei in (59) grau-weiß oder  
 (60) gold-weiß.



Altaardwalen configurator: in vijf eenvoudige stappen zullen we de prijs van uw op maat gemaakte altaardwaal berekenen.

Configurateur nappe d'autel: en cinq étapes simples, nous calculons le prix de votre nappe d'autel personnalisée.

Altardecke Konfigurator: In fünf einfachen Schritten berechnen wir den Preis Ihres maßgeschneiderten Altardecke.

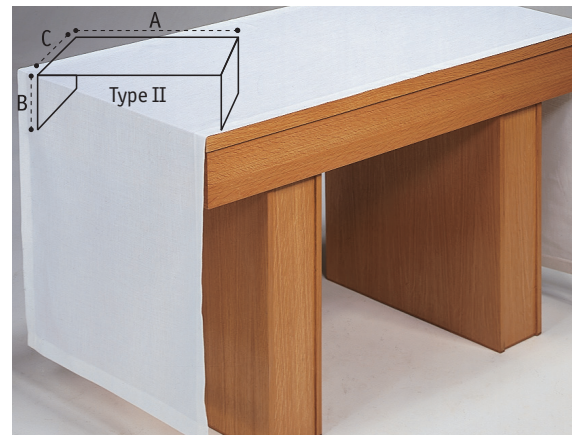


**63-87**

In **Ravenna**, 70% kunstvezel, 30% viscose, met kruisjes 2196.

En **Ravenna**, 70% fibres synthétiques, 30% viscose, avec croix 2196.

In **Ravenna**, 70% Kunstfaser, 30% Viskose, mit Kreuzen 2196.

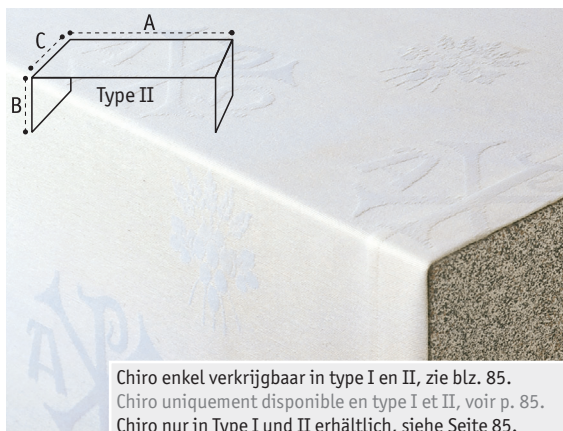


**63-38**

Uit **gemengd linnen**.

En **Lin Mixte**.

Aus **Mischleinen**.

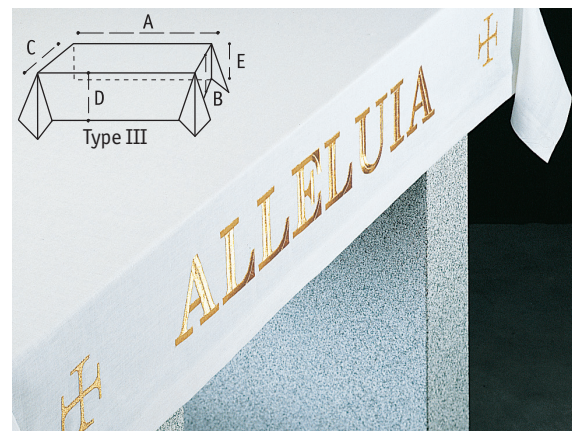


**63-93 Chiro**

Wit jacquardweefsel uit 100% kunstvezel; met korenaar, druivenrank en Chiro.

Tissu jacquard blanc en 100% fibres synthétiques, avec épis de blé, grappes de raisins et XP.

Weißes Jacquardgewebe aus 100% Kunstfaser; mit Kornähren, Weinstock und Chiro

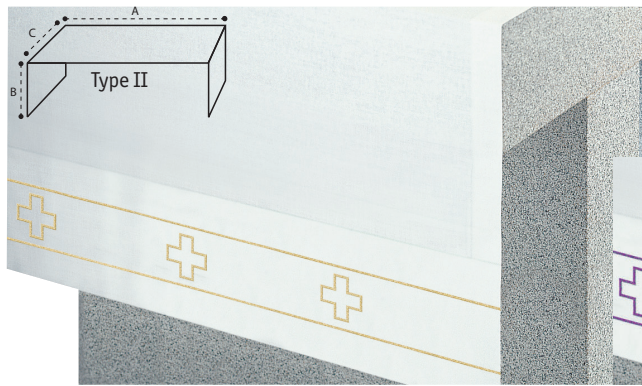


**63-2774**

Altaardwaal 63-38 met wasbaar borduurwerk in gouddraad.

Nappe d'autel 63-38 avec broderie en fils d'or, lavable.

Altardecke 63-38 mit waschbare Stickerei aus Goldfaden.



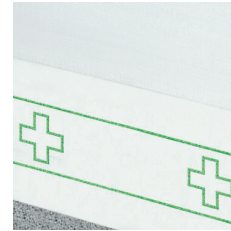
**5189**

Motief, geborduurde lijnen en kruisen, kan op iedere altaardwaal of albe geborduurd worden.

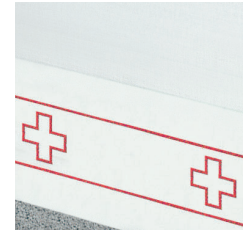
Motif, lignes et croix brodées, sur nappe d'autel ou aube.

Motiv, gestickte Linien und Kreuze, kann auf jede Altardecke oder Albe gestickt werden.

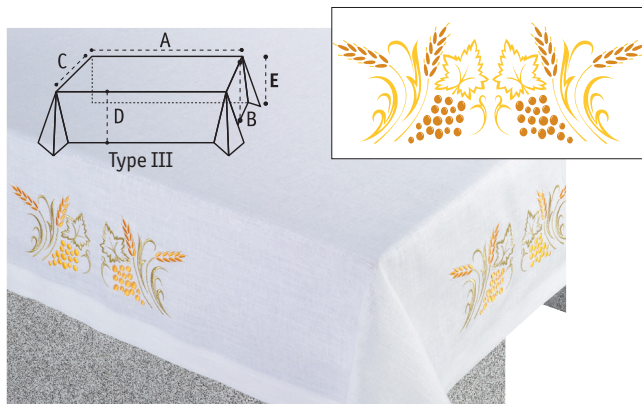
63-5189 (40)



63-5189 (30)



63-5189 (20)

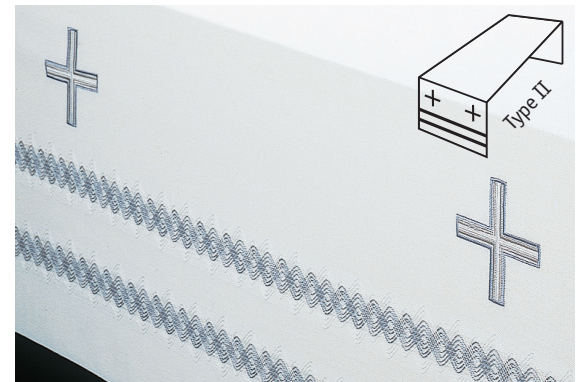


**3913**

Motief kan op iedere altaardwaal of albe geborduurd worden. 33 x 12 cm.

Motif brodé sur nappe d'autel ou aube. 33 x 12 cm.

Motiv kann auf jede Altardecke oder Albe gestickt werden. 33 x 12 cm.

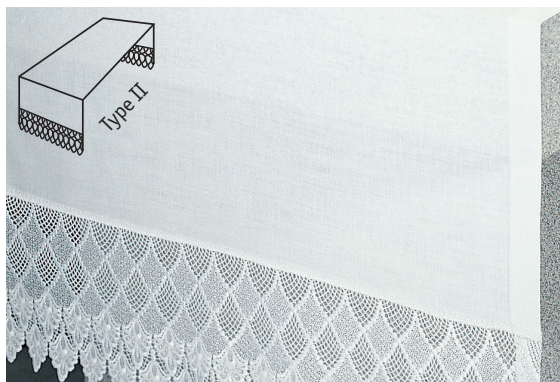


**3134**

Motief, geborduurde lijnen en kruisen, kan op iedere altaardwaal of albe geborduurd worden.

Motif, lignes et croix brodées, sur nappe d'autel ou aube.

Motiv, gestickte Linien und Kreuze, kann auf jede Altardecke oder Albe gestickt werden.

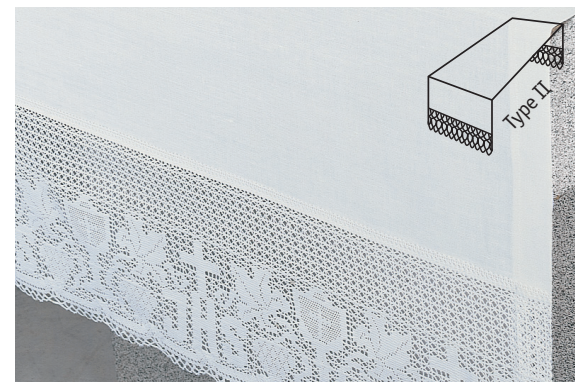


**2788**

Kantweefsels uit kunstvezel (h. 25 cm) aan beide zijanten op altaardwaal in stof naar keuze.

Tissu-dentelle en fibres synthétiques (h. 25 cm) sur les 2 pans latéraux au tissu de votre choix.

Spitze aus Kunstfaser (H. 25 cm) für beide Seitenteile, für jede Altardecke.



**3382**

Kantweefsels uit 100% katoen (h. 28 cm) aan beide zijanten op altaardwaal in stof naar keuze.

Tissu-dentelle en 100% coton (h. 28 cm) sur les 2 pans latéraux au tissu de votre choix.

Spitze aus 100% Baumwolle (H. 28 cm) für beide Seitenteile, für jede Altardecke.



**5189**

In **Gemengd linnen**, met goudborduurwerk.  
En **Lin mixte**, avec broderie or.  
In **Mischleinen**, mit Goldstickerei.



**3500**

In **Alpha**-weefsel van katoen en linnen, met ingeweven kruisjes.  
En **Alpha**, coton et lin, avec crois tissés dans le tissu.  
In **Alpha**, aus Baumwolle und Leinen, mit eingewebtem Kreuzen.



**2195**

Met kruisje en rondom ajoursteek, in fijnste katoenbatist.  
Avec crois et point d'ajour, en coton batiste le plus fin.  
Mit Kreuzen und Ajourrand, aus feinstem Baumwollbatist.



**3207**

In weefsel van katoen en linnen, met ingeweven motieven.  
En tissu coton et lin, avec motifs intissés.  
In Gewebe aus Baumwolle und Leinen, mit eingewebten Eucharistiemotiven.



**2196**

Met geborduurd kruisje op **Ravenna**-weefsel.  
Avec crois brodé sur tissu **Ravenna**  
Mit aufgestickten Kreuzen auf **Ravenna**-Gewebe.



**2194**

Met borduurwerk op **Gemengd linnen**.  
Avec motifs brodés sur **Lin mixte**.  
Mit aufgestickten Motiven auf **Mischleinen**.



**5046**

In **Gemengd linnen**, met leliekruis.  
En **Lin mixte**, avec crois fleur de lys.  
In **Mischleinen**, mit Kreuz in Lilienform.



**5047**

In **Gemengd linnen**, met Canterbury kruis.  
En **Lin mixte**, avec crois de Canterbury.  
In **Mischleinen**, mit Canterbury-Kreuz.



278-5274



278-5270



278-5271



278-5272



278-5273



278-5275



278-5276



278-5277



278-5278



278-5018



278-25



278-5175



278-5175



Bestel eenvoudig via de QR-code uw schapulier.  
 Commandez facilement votre scapulaire avec ce code QR.  
 Bestellen Sie einfach Ihr Schapulier über diesen QR-Code.



51-3806



51-3806



51-2605



51-2605



50-3941



50-3942



50-3943



50-3944



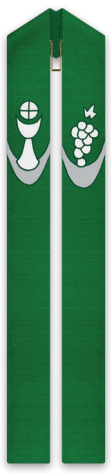
50-3945



50-3800



50-3807



50-3808



50-3809



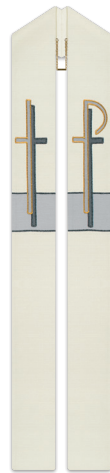
50-3810



50-3811



50-3799



50-3801



50-3802



50-3803



50-3804



50-3047



50-3309



50-3359



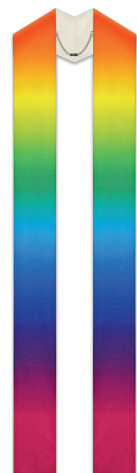
50-5187



50-5221



50-5222



50-5018



Bestel uw dubbelzijdige priesterstola via deze QR-code.  
Commandez votre étole pour prêtre double face avec ce code QR.  
Bestellen Sie Ihre doppelseitige Priesterstola über diesen QR-Code.



Bestel uw priesterstola via deze QR-code.  
Commandez votre étole pour prêtre avec ce code QR.  
Bestellen Sie Ihre Priesterstola über diesen QR-Code.



34-4739



34-2752

34-3160

34-3160

34-19

34-2605

34-3450

34-19



34-3160

34-3552

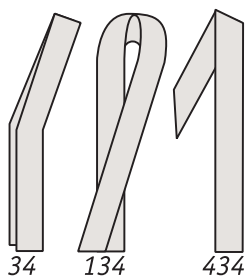
34-3358

34-19

34-3110

34-5290

34-3553



34

134

434

*Alle diakenstola's uit deze catalogus kunnen uitgevoerd worden als priesterstola's of als dubbelzijdige stola's.*

*Toutes les étoles pour diacres de ce catalogue peuvent être confectionnées en étoles pour prêtre ou comme étole double face.*

*Alle Diakonstolen in diesem Katalog können auch als Priesterstola oder als doppelseitige Stola angefertigt werden.*



Bestel eenvoudig via deze QR-code uw diakenstola.

Commandez facilement votre étole pour diacre avec ce code QR.

Bestellen Sie einfach Ihre Diakonstola über diesen QR-Code.





7-2749



7-5343

7-5175

7-5148

7-3358

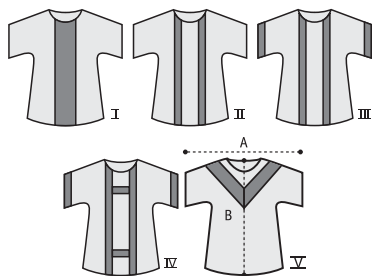


7-5149

7-3111

7-3576

7-3160



Een passende dalmatiek is verkrijgbaar bij elk kazuifel.  
 Une dalmatique assortie est disponible pour chaque chasuble.  
 Passende Dalmatik erhältlich zu jeder Kasel.

Bestel eenvoudig via deze QR-code uw dalmatiek.  
 Commandez facilement votre dalmatique avec ce code QR  
 Bestellen Sie einfach Ihre Dalmatik über diesen QR-Code.





Bestel eenvoudig via deze QR-code uw amikt.  
 Commandez facilement votre amikt avec ce code QR.  
 Bestellen Sie einfach Ihren Amikt über diesen QR-Code.



155

165



57-0

57-1



703-0

703-1



3652

3653

3651

4614

3650

3647

4614

3648

3649



3450

3722

3465

Bestel eenvoudig via deze QR-code uw albekoorden.  
 Commandez facilement votre cordon d'aube avec ce code QR.  
 Bestellen Sie einfach Ihre Cingula über diesen QR-Code.



4375



2531

Bestel eenvoudig via deze QR-code uw kleeerhanger, reistas of hoes.  
 Commandez facilement votre cintre, sac de voyage ou housse avec ce code QR.  
 Bestellen Sie einfach Ihre Kleiderbügel, Klerus-Reistasche oder Hülle über diesen QR-Code.

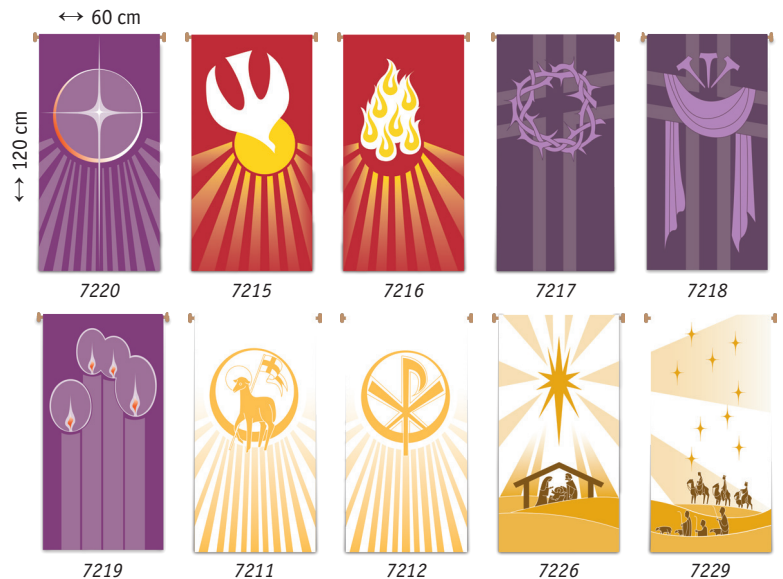
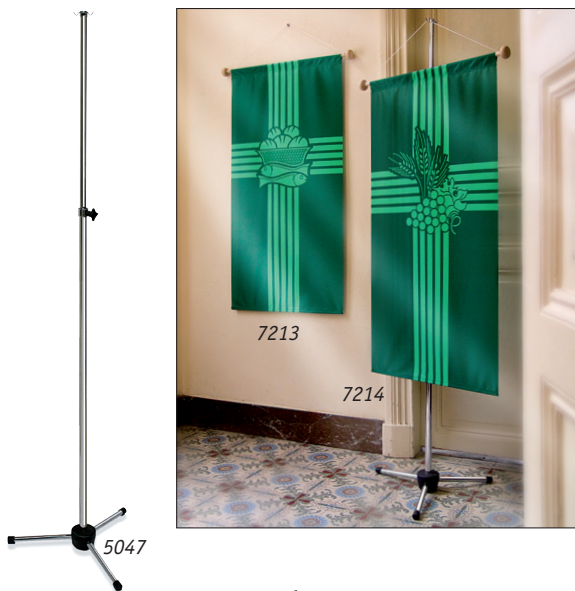




Bestel via de QR-code deze eenvoudige sets.  
 Commandez ces ensembles simples via le code QR.  
 Bestellen Sie diese einfachen Sets über den QR-Code.



Passend:  
 Assortie:  
 Passend:





7511

7512

7513

7514

7515

7516

7517

7518

**Banier, digitaal** bedrukt - (7505 - 7518). In Deco.  
**Bannière imprimée numériquement** - (7505 - 7518). En Deco.  
**Banner, digital** gedrukt - (7505 - 7518). In Deco.



Bestel eenvoudig uw banier met deze QR-code.  
 Commandez simplement votre bannière avec ce code QR.  
 Bestellen Sie einfach Ihre Banner mit diesem QR-Code.

↔ 100 cm

↕ 300 cm



7505

7506

7507

7508

**Banier, zeefdruk** - (7111 - 7155). In raytex Dm.  
**Bannière, sérigraphie** - (7111 - 7155). En raytex Dm.  
**Banner, Siebdruck** - (7111 - 7155). In raytex Dm.



7152

7153



7148

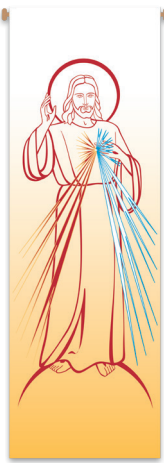
7149

7154

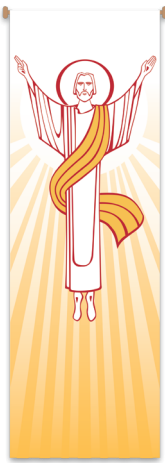
7155

7150

7151



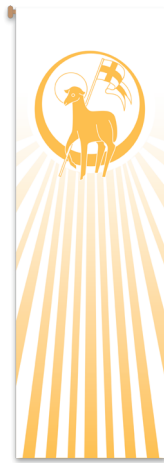
7144



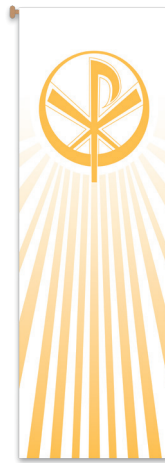
7135



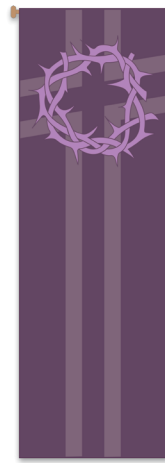
7134



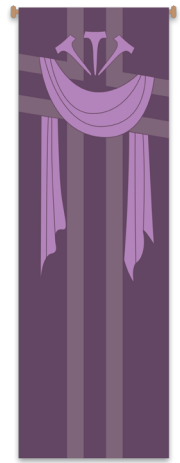
7111



7112



7117



7118

↔ 100 cm

↕ 300 cm



7148



7149



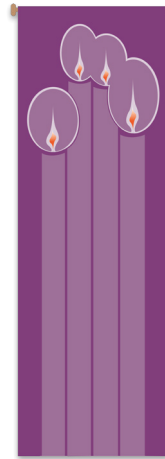
7124



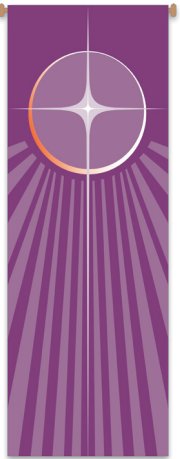
7126



7129



7119



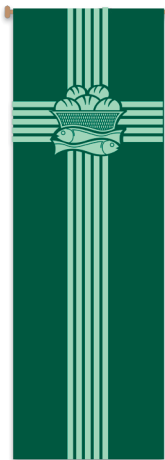
7120



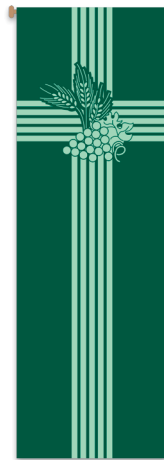
7127



7128



7113



7114



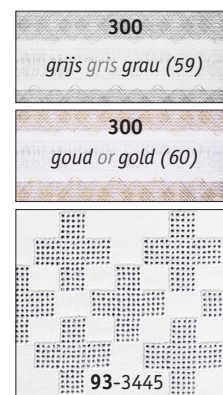
7115



7116



7122



### Mantelalbe - Aube, type manteau - Mantelalbe



Bestel eenvoudig via deze QR-code uw **mantelalbe**: snit 11, 29, 73, 93, 100 en 300.

Commandez facilement avec ce code QR, votre **aube type manteau**: coupe 11, 29, 73, 93, 100 et 300.

Bestellen Sie einfach Ihre **Mantelalbe**: Schnitt 11, 29, 73, 93, 100 und 300 über diesen QR-Code.

#### Standaardmaten - Tailles standard - Standardmaße

Bij de bestelling de lengte A-B opgeven: is van de bovenste wervel tot op de schoen ( $\pm 30$  cm minder dan totale persoonslengte).

Halsontrek voor maat **Smal** en **Normaal**: 42 cm; voor maat **Breed** en **Extra breed**: 46 cm.

Lors de la commande, veuillez indiquer la longueur A-B: de la vertèbre supérieure jusqu'à la cheville (soit environ 30 cm de moins que la taille de la personne).

Tour de cou pour tailles **Petit** et **Moyen**: 42 cm; tailles **Grand** et **Extra Grand**: 46 cm.

Bei Bestellung die Länge A-B angeben: ist gemessen vom Kragenansatz bis zu den Schuhen ( $\pm 30$  cm weniger als die Gesamtkörpergröße).

Halsweite für Maße **Schmal** und **Normal**: 42 cm; für Maße **Breit** und **Extra breit**: 46 cm.

Heren Hommes Herren		Borstomtrek - Tour de poitrine - Brustumfang C			
lengte longueur Länge A-B	95 cm	105 cm	115 cm	125 cm	
	smal petit schmal	normaal moyen normal	breed grand breit	extra breed	extra grand extra breit
140 cm	SK	MK	LK	50	
145 cm	0	2	5	51	
150 cm	1	3	6	52	
155 cm	8	4	7	53	
160 cm	SG	MG	LG	54	
Dames Dames Damen	Buste C - Buste C - Oberweite C (in cm en cm in cm)			Maat Taille Maß	
lengte longueur Länge A-B					
130 cm	80-85			L6	
132 cm	80-85			L8	
135 cm	85-95			L10	
135 cm	95-105			L11	
137 cm	85-95			L12	
137 cm	95-105			L13	
140 cm	95-105			L14	
145 cm	105-115			L15	
150 cm	115-125			L16	

Zonder opgave C, wordt de normale maat voor heren 105 cm en voor dames 85-95 cm, geleverd.

Sans indication C, nous livrons la taille 105 cm pour hommes et la taille 85-95 cm pour dames.

Ohne Angabe C, wird Maß 105 cm (normal) für Herren oder 85-95 cm für Damen geliefert.

11 (Leo) - Mantelalbe - Aube, type manteau - Mantelalbe



95

195



Kovelgewaad  
Habit de chœur  
Kapuzengewand



244



Lekengewaad  
Aube de célébration  
Choralbe

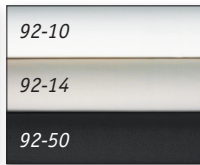


44 (Vaticano)

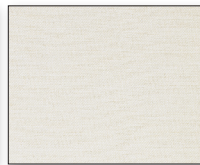
Kooralbe - Aube de célébration - Laienhefengewand



Athos-37



Brugia-92



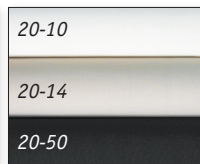
Greco-77



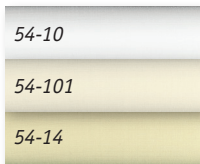
Jersey-53



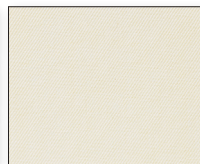
Leo-70



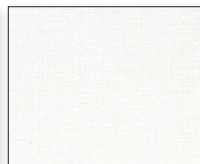
Livorno-20



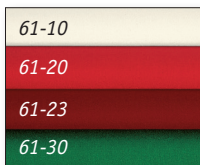
Pius-54



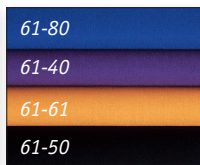
Prisma-26



Ravenna-87



Terlenka-61



Vaticano-67

Bestel eenvoudig via deze QR-code uw **albe**: snit 95, 195, 44 en 244.  
Commandez facilement avec ce code QR, votre **aube**: coupe 95, 195, 44 et 244.  
Bestellen Sie einfach Ihren **Albe**: Schnitt 95, 195, 44 und 244 über diesen QR-Code.





285 - Terlenka



444-3718 - Terlenka



444-3382 Ravenna



14-3382 Ravenna

Soutane, rochet en rochet-albe  
 Soutane, surplis et aube-surplis  
 Soutane, rochet, Rochett, Rochett-Albe



Bestel eenvoudig via deze QR-code.  
 Commandez facilement avec ce code QR  
 Bestellen Sie einfach über diesen QR-Code.



414-61 - Terlenka



414-2195 - Terlenka



214-77 - Greco



14-945 - Greco



14-61 - Terlenka





4 - Vaticano



5 - Terlenka

61-10

61-20

61-23

61-30

61-80

61-40

61-61

61-50

**Rochet en acolietenalbe - Surplis et aube pour acolytes - Rochett und Albe für Ministranten**

Bestel eenvoudig uw **rochet en acolietenalbe** via deze QR-code.  
 Commandez, votre **surplis et aube pour acolytes** facilement avec ce code QR.  
 Bestellen Sie Ihr **Rochett und Albe für Ministranten** über diesen QR-Code.



414-61

Foto: albe, snit 205  
 Illustration: aube, coupe 205  
 Abbildung: Albe, Modell 205

**3647 - 3653** ↓ 61 cm  
 Koord met handgemaakte kwast.  
 Cordon avec houppie faite main.  
 Kordel mit handgefertigter Quaste.

**4614** ↓ 18,5 cm  
 Houten kruis, met ringetje.  
 Croix en bois, avec anneau.  
 Holzkreuz, mit Ring.







↑ 18,5 cm    ▢ 42 cl

**4358**

Vergulde kelk. Handgemaakte verzilverde knoop.  
Calice entièrement doré. Nœud argenté fait-main.  
Kelch vollständig vergoldet. Von Hand gefertigter versilberter Knauf.



↑ 21,5 cm    ⊕ 300/190

**4359**

Vergulde ciborie. Handgemaakte verzilverde knoop.  
Ciboire entièrement doré. Nœud argenté fait-main.  
Ciborium vollständig vergoldet. Von Hand gefertigter versilberter Knauf.



Inlichtingen patenen, zie blz. 60. - Renseignements patènes, voir p. 60. - Beschreibung Patenen, siehe S. 60.

De hoogte ↓ van de cibories is opgegeven inclusief kruisje op het deksel. De inhoud ⊕ is opgegeven in hosties, ø 3 cm (eerste getal: gewone hosties; tweede getal: broodhosties).  
La hauteur ↓ indiquée des ciboires comprend la croix sur le couvercle. Le contenu ⊕ est donné en hosties, ø 3 cm, (premier n°: hosties courantes; second n°: autres hosties).  
Die Höhe ↓ der Ciborien ist inklusive der Kreuze auf dem Deckel angegeben. Der Inhalt ⊕ ist in Hostien ø 3 cm angegeben (erste Zahl: Normale Hostien; zweite Zahl: Brothostien).





↑ 20 cm ▽ 30 cl

**8075**

Kelk, verguld, met sierknoop.  
Calice, doré, avec nœud décoratif.  
Kelch, vergoldet, mit Zierknauf.



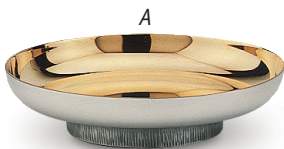
↑ 22,5 cm ⊕ 300/190

**8275**

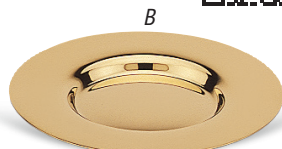
Ciborie, verguld, met sierknoop.  
Ciboire, doré, avec nœud décoratif.  
Ciborium, vergoldet, mit Zierknauf.



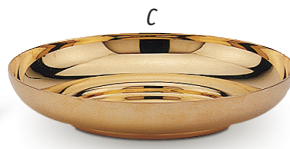
Pateen. Patène. Patene.



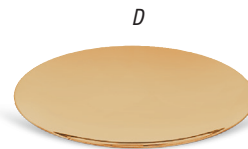
A  
ø 15 cm  
⊕ 150/100



B  
ø 15 cm  
⊕ 30/20



C  
ø 15,5 cm  
⊕ 150/100



D  
ø 14 cm  
⊕ 25/15

**3043**

Kelklepeltje.  
Cuillère de calice.  
Kelchlöffelchen.



↔ 11 cm

De hoogte ↑ van de cibories is opgegeven inclusief kruisje op het deksel. De inhoud ⊕ is opgegeven in hosties, ø 3 cm (eerste getal: gewone hosties; tweede getal: broodhosties).  
La hauteur ↑ indiquée des ciboires comprend la croix sur le couvercle. Le contenu ⊕ est donné en hosties, ø 3 cm, (premier n°: hosties courantes; second n°: autres hosties).  
Die Höhe ↓ der Ciborien ist inklusive der Kreuze auf dem Deckel angegeben. Der Inhalt ⊕ ist in Hostien ø 3 cm angegeben (erste Zahl: Normale Hostien; zweite Zahl: Brothostien).



↑ 17,7 cm    ▢ 68 cl

#### 4238

Kelk, verzilverd met vergulde binnenkuip. Tekening "Lam Gods".  
 Calice, argenté, coupe intérieure doré. Illustration "Agneau de Dieu".  
 Kelch, versilbert, Innencuppa vergoldet. Zeichnung "Anbetung Lamm Gottes".

Inlichtingen patenen, zie blz. 60. - Renseignements patènes, voir p. 60. - Beschreibung Patenen, siehe S. 60.

De hoogte ↓ van de cibories is opgegeven inclusief kruisje op het deksel. De inhoud ⊕ is opgegeven in hosties, ø 3 cm (eerste getal: gewone hosties; tweede getal: broodhosties).  
 La hauteur ↓ indiquée des ciboires comprend la croix sur le couvercle. Le contenu ⊕ est donné en hosties, ø 3 cm, (premier n°: hosties courantes; second n°: autres hosties).  
 Die Höhe ↓ der Ciborien ist inklusive der Kreuze auf dem Deckel angegeben. Der Inhalt ⊕ ist in Hostien ø 3 cm angegeben (erste Zahl: Normale Hostien; zweite Zahl: Brothostien).



#### 3620/3621/3622

Koffer voor kelk en paten.  
 Coffret pour calice et patène.  
 Koffer für Kelch und Patene.



ø 16 cm

#### 9238

Passende paten.  
 Patène assortie.  
 Passende Patene.





↑ 15,5 cm ▽ 30 cl

**1825**

Kelk in tin, gepolijst.  
Calice en étain, poli.  
Kelch in Zinn, poliert.



↑ 18,5 cm ⊕ 200/125

**1826**

Ciborie in tin, gepolijst.  
Ciboire en étain, poli.  
Ciborium in Zinn, poliert.



↑ 16 cm ▽ 49 cl

**5055**

Kelk in inox, knoop met broodmotief.  
Calice en inox, nœud avec motif de pain.  
Kelch aus Inox, Knauf mit Brotmotiv.



↑ 18 cm ⊕ 270/165

**5056**

Ciborie in inox, knoop met broodmotief.  
Ciboire en inox, nœud avec motif de pain.  
Ciborium aus Inox, Knauf mit Brotmotiv.

*Inlichtingen patenen, zie blz. 60. - Renseignements patènes, voir p. 60. - Beschreibung Patenen, siehe S. 60.*

*De hoogte ↑ van de cibories is opgegeven inclusief kruisje op het deksel. De inhoud ⊕ is opgegeven in hosties, ø 3 cm (eerste getal: gewone hosties; tweede getal: broodhosties).*

*La hauteur ↑ indiquée des ciboires comprend la croix sur le couvercle. Le contenu ⊕ est donné en hosties, ø 3 cm, (premier n°: hosties courantes; second n°: autres hosties).*

*Die Höhe ↓ der Ciborien ist inklusive der Kreuze auf dem Deckel angegeben. Der Inhalt ⊕ ist in Hostien ø 3 cm angegeben (erste Zahl: Normale Hostien; zweite Zahl: Brothostien).*



∅ 15,5 cm ⊕ 150/100

**3177**

Pateen-hostieschaal in latoen, verguld.  
Coupe à hosties-patène en laiton, dorée.  
Patene-Hostienschale in Messing, vergoldet.



∅ 16 cm ⊕ 280/175

**2037**

Pateen-hostieschaal in inox, binnenin verguld.  
Coupe à hosties-patène en inox, intérieur doré.  
Patene-Hostienschale in Inox, innen vergoldet.



↔ 25,5 cm ⊕ 250/160

**3780**

Pateen, gehamerd en verguld 24 karaat.  
Patène, martelée et dorée 24 carats.  
Patene, gehämmert und vergoldet 24 Karat.



∅ 14 cm ⊕ 380/240

**3299**

Pateen in latoen, volledig verguld, voet handgehamerd.  
Patène en laiton, entièrement dorée, pied martelée à la main.  
Patene in Messing, ganz vergoldet, Fußstück handgehämmert.



↑ 8,8 cm ∅ 15 cm ⊕ 320/200

**4146**

Ciborieschaal in tin, gepolijst en handgehamerd.  
Coupe-ciboire en inox, polie et martelée à la main.  
Ciboriumschale aus Zinn, poliert und handgehämmert.



∅ 15 cm ⊕ 320/200

**4145**

Ciborieschaal in tin, gepolijst en handgehamerd.  
Coupe-ciboire en inox, polie et martelée à la main.  
Ciboriumschale aus Zinn, poliert und handgehämmert.



De hoogte ↓ van de cibories is opgegeven inclusief kruisje op het deksel. De inhoud ⊕ is opgegeven in hosties, ∅ 3 cm (eerste getal: gewone hosties; tweede getal: broodhosties).  
La hauteur ↓ indiquée des ciboires comprend la croix sur le couvercle. Le contenu ⊕ est donné en hosties, ∅ 3 cm, (premier n°: hosties courantes; second n°: autres hosties).  
Die Höhe ↓ der Ciborien ist inklusive der Kreuze auf dem Deckel angegeben. Der Inhalt ⊕ ist in Hostien ∅ 3 cm angegeben (erste Zahl: Normale Hostien; zweite Zahl: Brothostien).



**Pyxis**  
Pyxide / Custode  
Pyxis



**3250** ø 4,3 cm ⊕ 9/5



**3265** ø 4,3 cm ⊕ 9/5



**3235** ø 4,3 cm ⊕ 9/5



**3292** ø 4,3 cm ⊕ 15/6



**3255** ø 8,4 cm ⊕ 75/25



**3252** ø 5,6 cm ⊕ 24/8



**3275** ø 4,3 cm ⊕ 9/5



**3254** ø 8,4 cm ⊕ 75/25



**6254** ø 8,4 cm ⊕ 75/25



**3251** ø 5,6 cm ⊕ 24/8



**3278** ø 5,6 cm ⊕ 24/8



**3346**  
Etui uit natuurler, voor pyxis tot ø 6 cm.  
Etui en cuir véritable, pour pyxide jusqu'à ø 6 cm.  
Etui aus Naturler, für Pyxiden bis und mit ø 6 cm.



↑ 12 cm

ø 16 cm ⊕ 320/200



**3394**  
Kelk en pateen in inox.  
Calice et patène en Inox.  
Kelch und Patene aus Inox.



↑ 22,5 cm

↙ 9 cm

↔ 22 cm

↑ 18 cm  
▽ 20 cl



**3441**  
Koffertje met 3 kruiken met stop  
Coffret avec 3 cruches avec bouchon.  
Köfferchen mit 3 Krügen mit Stopfen.

*De inhoud ⊕ is opgegeven in hosties, ø 3 cm (eerste getal: gewone hosties; tweede getal: broodhosties).  
Le contenu ⊕ est donné en hosties, ø 3 cm, (premier n°: hosties courantes; second n°: autres hosties).  
Der Inhalt ⊕ ist in Hostien, ø 3 cm angegeben (erste Zahl: Normale Hostien; zweite Zahl: Brothostien).*





↑ 16,5 cm ▽ 65 cl

**1254**

Kelk, mondgeblazen kristalglas, motief geëts.  
Calice, cristal soufflé à la bouche, motif gravé.  
Kelch, mundgeblasenes Kristallglas, Motiv geätzt.



↑ 37 cm ▽ 90 cl

**1268**

Kruik met stop, mondgeblazen kristalglas, motief geëts.  
Cruche avec bouchon, cristal soufflé à la bouche, motif gravé.  
Krug mit Glasstopfen, mundgeblasenes Kristallglas,  
Motiv geätzt.



ø 14 cm ⊕ 150/100

**1255**

Pateen, mondgeblazen kristalglas, motief geëts.  
Patène, cristal soufflé à la bouche, motif gravé.  
Patene, mundgeblasenes Kristallglas, Motiv geätzt.



↑ 7 cm ▽ 7 cl

**3740**

2 kannetjes met schaal, in gerecycleerd glas.  
Plateau et 2 burettes, en verre recyclé.  
2 Krüge mit Schale, aus Recycling Glas.

↔ 27 cm ↗ 17cm



↑ 7 cm ø 15 cm ⊕ 250

**3759**

Pateen, in gerecycleerd glas.  
Patène, en verre recyclé.  
Patene, aus Recycling Glas.



↑ 23 cm ø 10,5 cm

**3758**

Kelk, in gerecycleerd glas.  
Calice, en verre recyclé.  
Kelch, aus Recycling Glas.



De inhoud ⊕ is opgegeven in hosties, ø 3 cm (eerste getal: gewone hosties; tweede getal: broodhosties).  
Le contenu ⊕ est donné en hosties, ø 3 cm, (premier n°: hosties courantes; second n°: autres hosties).  
Der Inhalt ⊕ ist in Hostien, ø 3 cm angegeben (erste Zahl: Normale Hostien; zweite Zahl: Brothostien).



**5760**

Schaal met wijn- en waterkannetjes in inox.  
Plateau et burettes en inox, symboles d'eau et de vin.  
Schale mit Wein- und Wasserkrügen aus Inox.



**3890**

Schaal in inox met glazen kannetjes met wijn- en watermotief in reliëf gegraveerd en op deksel.  
Plateau en inox et burettes avec symboles d'eau ou de vin gravés en relief et sur le couvercle.  
Schale aus Inox mit Glaskrügen. Wein- oder Wassermotiv in Relief eingraviert und auf Inoxdeckel.



**1372**

Schaal in inox met glazen kannetjes met wijn- en watermotief in reliëf gegraveerd.  
Plateau en inox et burettes avec symboles d'eau ou de vin gravés en relief.  
Schale aus Inox mit Glaskrügen. Wein- oder Wassermotiv in Relief eingraviert.



**5705**

Schaal in inox met glazen kannetjes met wijn- en watermotief bedrukt.  
Plateau en inox et burettes imprimé avec symboles d'eau ou de vin.  
Schale aus Inox mit Glaskrügen gedruckt mit Wein- und Wassermotiv.



**1970**

Glazen kannetje gegraveerd met watermotief.  
Burette gravée avec symbole d'eau.  
Glaskrug mit Wassermotiv eingraviert.



**1969**

Glazen kannetje gegraveerd met wijnmotief.  
Burette gravée avec symbole de vin.  
Glaskrug mit Weilmotiv eingraviert.



**1275**

Glazen kannetje, wijnmotief in reliëf gegraveerd.  
Burette, symbole de vin gravé en relief.  
Glaskrug mit Weilmotiv in Relief eingraviert.



**1274**

Glazen kannetje, watermotief in reliëf gegraveerd.  
Burette, symbole d'eau gravé en relief.  
Glaskrug mit Wassermotiv in Relief eingraviert.





↑ 17,5 cm  
 ø 13,5 cm



**3477**

Ronde etui, volledig stel in kunststof, met passende indeling.  
 Coffret rond complet en simili-cuir, couverture pratique.  
 Rundes Etui, Komplett-Set aus Kunstleder, entsprechende Einteilung.



↑ 45 cm ↔ 36 cm ↘ 9 cm



**3612**

Compacte miskoffer met praktische draag- of schouderetas; met afneembare schouderriem. Handige omslag.  
 Valise-chapelle compacte avec sac de voyage inclus; avec bandoulière détachable. Couverture pratique.  
 Kompakter Messkoffer mit praktischer Trage- oder Schultertasche; mit abnehmbarem Schulterriemen. Handlicher Einsatz.



↑ 45 cm ↔ 36 cm ↘ 9 cm



**3613**

Compacte miskoffer met praktische draag- of schouderetas; met afneembare schouderriem. Handige omslag.  
 Valise-chapelle compacte avec sac de voyage inclus; avec bandoulière détachable. Couverture pratique.  
 Kompakter Messkoffer mit praktischer Trage- oder Schultertasche; mit abnehmbarem Schulterriemen. Handlicher Einsatz.



↑ 18 cm ↔ 52 cm ↘ 39 cm



**4317**

Volledige, stevige koffer in ABS, met aluminiumframe, passende indeling.  
 Valise-chapelle complète, solide en ABS avec cadre en aluminium, compartiments approprié.  
 Vollständiger stabiler Messkoffer aus ABS mit Alurahmen, entsprechende Einteilung.



**3316**

Volledig stel voor ziekenzalving.

Ensemble complet pour le Sacrement des malades.

Vollständiges Etui für die Krankensalbung



**3309**

Volledig stel voor ziekenzalving.

Ensemble complet pour le Sacrement des malades.

Vollständiges Etui für die Krankensalbung



**2831**

Etui voor drie ampullen 2827 (INF), 2828 (CHR), 2829 (CAT).

Etui pour trois ampoules 2827 (INF), 2828 (CHR), 2829 (CAT).

Etui für drei Ampullen 2827 (INF), 2828 (CHR), 2829 (CAT).



**2444**

Koffertje voor reserve ziekenolie, ampullen 5104, 5105, 5106 en lepeltje.

Réserve pour l'Huile Sainte, coffret, ampoules 5104, 5105, 5106 et cuillère.

Köfferchen mit Reserve-Krankenölbehälter 5104, 5105, 5106 und Löffelchen.



Ampul voor ziekenolie Met schroefsluiting, met tekening olielamp op verzilverd deksel.

Ampoules pour l'Huile Sainte Avec fermeture à vis, motif lampe à huile avec couvercle argenté.

Ampulle für Krankenöl Mit Schraubverschluss, Abbildung Öllampe, Deckel versilbert.



**5134** ↓ 5,4 cm

Stel 3 Oliën.  
Ensemble 3 Huiles.  
3-er Kombination



**5104** ↓ 2 cm ø 5 cm ▽ 2 cl



**5105** ↓ 2 cm ø 5 cm ▽ 2 cl



**5106** ↓ 2 cm ø 5 cm ▽ 2 cl





372

Franse gotische monstrans met uitneembare lunula. Voorstelling figuren: O.-L.-Vrouw van Lourdes, H. Hart en St.-Jozef, en motief Heilige Geest. Met passende koffer.  
 Ostensor gothique français avec lunule amovible. Illustration: Notre-Dame de Lourdes; le Sacré-Cœur et Saint-Joseph, et motif du Saint-Esprit. Livré avec coffret.  
 Französische, gotische Monstranz mit abnehmbarer Lunula. Darstellung Figuren: U. L. Frau von Lourdes, Herz Jesu und Hl. Josef, und Motiv Heiliger Geist. Mit passendem Koffer.





↑ 38 cm  
⊕ ø 7 cm



**8407**

Barokke monstrans, verguld en verzilverd; met uitneembare lunula.

Ostensoir baroque, doré et argenté; avec lunule amovible.

Barockmonstranz, vergoldet und versilbert; mit abnehmbarer Lunula.



↑ 40 cm  
⊕ ø 9 cm



**2844**

Handgehamerd en volledig verguld; knoop verzilverd, met brood-en-vismotief; met uitneembare lunula.

Martelé à la main; nœud argenté, avec motifs pains et poissons; avec lunule amovible.

Handgehämmert und ganz vergoldet; Knauf versilbert, mit Brot- und Fischmotiv; mit abnehmbarer Lunula.



↑ 13,5 cm  
⊕ ø 7 cm

**3061** verzilverd  
argenté  
versilbert



**3058** verguld  
doré  
vergoldet



↑ 13 cm



**4453**

Bel, 3-klank, met handvat in gegoten brons, bel in gegoten koper, gepolijst. Carillon, 3 timbres, poignée en bronze coulé, sonnettes en cuivre coulé, poli. Glocke, Dreiklang, mit Handgriff aus Bronzezug, Glocke aus Kupferguss, poliert.



**4454**

Bel, 4-klank, met handvat in gegoten brons, bel in gegoten koper, gepolijst. Carillon, 4 timbres, poignée en bronze coulé, sonnettes en cuivre coulé, poli. Glocke, Vierklang, mit Handgriff aus Bronzezug, Glocke aus Kupferguss, poliert.



↑ 22 cm ↘ 38 cm

↑ 22 cm ↘ 38 cm



**4931**

Collecteurs, blauw. Met handvaten in messing met hout en beurs in fluweel. Bourse de donation, bleu. Avec poignées en laiton et bois, bourse en velours. Klingelbeutel, blau. mit 2 Griffen aus Holz. Mit stabiler Messingfassung und Samtbeutel.

**4930**

Collecteurs, rood. Met handvaten in messing met hout en beurs in fluweel. Bourse de donation, rouge. Avec poignées en laiton et bois, bourse en velours. Klingelbeutel, rot. mit 2 Griffen aus Holz. Mit stabiler Messingfassung und Samtbeutel.



**7603**

Lezenaar, regelbaar, in gegoten messing.  
Lutrin réglable en cuivre coulé.  
Messing gegossen  
Leseput, verstellbar.



**2663**

Zware kandelaar in gegoten messing.  
Chandelier en cuivre coulé.  
Schwere, gegossene  
Messingkerzenständer.

↑ 60 cm



**7601**

Kandelaar in messing.  
Chandelier en cuivre coulé.  
Messingkerzenständer.

↑ 100 cm



**7751**

Kandelaar in messing.  
Chandelier en cuivre coulé.  
Messingkerzenständer.

↑ 100 cm



**7752**

Paaskandelaar in messing.  
Chandelier pascal en cuivre coulé.  
Osterkerzenständer  
aus Messing.

125 cm ↑



**2681**

Zware kandelaar in gegoten messing.  
Chandelier en cuivre coulé.  
Schwere,  
gegossene  
Messing-  
kerzenständer.

↑ 60 cm



↑ 37 cm



**3081**

Altaarkruis in messing.  
Croix d'autel en laiton.  
Altarkreuz aus Messing.



↑ 9 cm  
ø 13 cm

**3080**

Kandelaar in messing.  
Chandelier en laiton.  
Kerzenständer aus  
Messing.



↑ 22 cm  
ø 13 cm

**3075**

Kandelaar in messing.  
Chandelier en laiton.  
Kerzenständer aus  
Messing.



↑ 15 cm  
ø 13 cm

**3072**

Kandelaar in messing.  
Chandelier en laiton.  
Kerzenständer aus  
Messing.



**1932**  
Steun voor 4 flambouwen.  
Support pour 4 flambeaux.  
Ständer für 4 Stück Flambeaux.

Stijlvolle processieflambouw in koper, gevernist (geen onderhoud); kaars zit in een uitneembare houder, met onderaan spiraalveer, die de kaars omhoog duwt. Standaard geleverd met acrylglas 3699  
Création en laiton; le cerce est fixé dans un support à ressort à boudin, qui pousse le cerce pour le faire remonter.

En laiton verni. Standard livré avec verre acrylique 3699.  
Stijlvolle Prozessionsflambeaux in Messing schutzlackiert, mit selbstregulierender Flammhöhe mittels Federdrucksystems.  
Standard geliefert mit Acrylglas 3699.

**3592**  
Set van 4 flambouwen 3591 met steun 1932.  
Ensemble de 4 flambeaux 3591 avec support 1932.  
4 Stück 3591, mit passendem Ständer 1932



**3591**  
Flambouw, **messing vernikkeld.**  
Flambeau, en laiton nickelé.  
Flambeaux, **Messing vernickelt.**

**3709**  
Set van 4 flambouwen 3708 met steun 1932.  
Ensemble de 4 flambeaux 3708 avec support 1932.  
4 Stück 3708, mit passendem Ständer 1932

**3708**  
Flambouw, **messing gepolijst.**  
Flambeau, en laiton poli.  
Flambeaux, **Messing poliert.**



**1931**  
Steun voor 1 flambouw.  
Support pour 1 flambeau.  
Ständer für 1 Stück Flambeaux.



**1810**  
Afzonderlijk tulpvormig glas voor flambouw.  
Verre supplémentaire pour flambeau, forme tulipe.  
Ersatzglas für Flambeaux, separat, tulpenförmig.



**3591**



**1252**

**1252**  
7 stuks kaarsen.  
7 Pièces bougies.  
7 Stück Kerzen.



**3708**





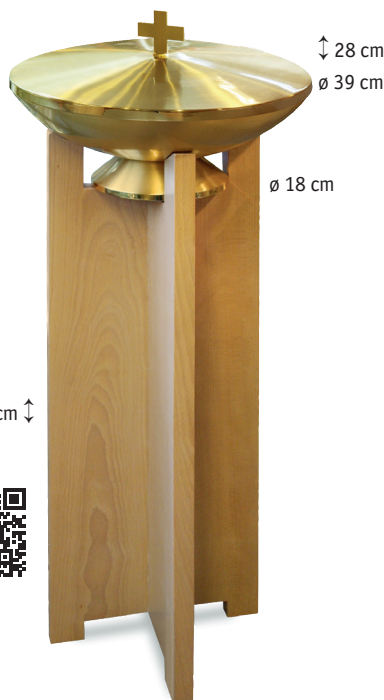
**38000**  
 Vouwbaar altaar in essenhout.  
 Autel pliable en frêne.  
 Zusammenklappbarer Altar aus Esche.



**18000**  
 Vouwbare lezenaar in essenhout.  
 Lutrin pliable en frêne.  
 Zusammenklappbares Lesepult aus Esche.



**26000**  
 Regelbare lezenaar in walnoothout.  
 Lutrin réglable en noyer.  
 Verstellbares Lesepult aus Walnussholz.

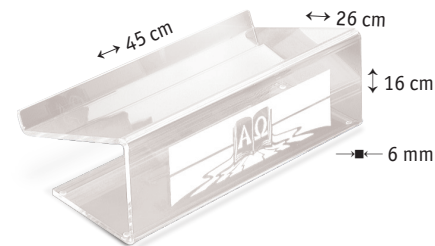


**2329**  
 Steun voor doopvont in bleekkleurig  
 beukenhout.  
 Support pour cuve baptismale en hêtre  
 clair.  
 Gestell für Taufbecken in hellem  
 Buchenholz.

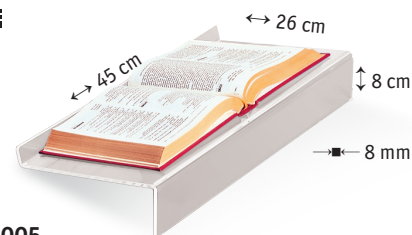
**2005**  
 Doopvont met deksel, messing, gepolijst.  
 Cuve baptismale avec couvercle.  
 Taufbecken mit Deckel, Messing poliert.



**4349**  
 Verstelbare misaaldrager, gemakkelijk mee te nemen  
 in de miskoffer.  
 Porte-missel réglable, facile à emporter dans la valise-  
 chapelle.  
 Missaleträger verstellbar, auch zum Transport im  
 Messkoffer geeignet.



**5019**  
 Misaaldrager, uit plexiglas, tekening vooraan met  
 Alpha en Omega.  
 Porte-missel en fibre de verre, motif Alpha et  
 Oméga sur le devant.  
 Missaleträger aus Plexiglas, Frontseite mit Emblem  
 Alpha und Omega.



**5005**  
 Misaaldrager, uit plexiglas, zonder tekening.  
 Porte-missel en fibre de verre, sans motif.  
 Missaleträger aus Plexiglas, ohne Emblem.

Smeedijzer.  
Fer forgé.  
Schmiedeeisen.

40 cm ↔

40 cm ↑

5045



**5045**  
Doophanddoek met geborduurd  
symbol.  
Serviette pour baptême avec  
symbole brodé.  
Taufhandtuch mit aufgesticktem  
Motiv.



ø 44 cm



**3881**  
Doopvont, met deksel.  
Fonts baptismaux, avec  
couvercle.  
Taufbecken, mit Deckel.

↑ 80 cm



**3794**

Zoals 3881, zonder deksel.  
Comme 3881, sans couvercle.  
Wie 3881, ohne Deckel.

ø 44 cm



↑ 80 cm



100 cm ↑

**3783**  
Steun voor "Heilig Vuur",  
bloemenschaal of voor  
adventskrans.  
Support pour plateau "Feu  
Nouveau", couronne de  
l'Avent ou coupe à fleurs.  
Ständer für das "Heilige  
Feuer", Adventskranz oder  
Blumenschale.



**9180**  
Metalen schijf "Heilig Vuur".  
Disque avec mélange à  
allumage instantané.  
Brennpaste in Metalldose.



ø 30 cm



ø 45 cm

**4095**  
Schaal voor "Heilig Vuur".  
Plateau pour "Feu Nouveau".  
Schale für "Heiliges Feuer".

Staal, zwarte beschermende poederlak.  
Acier, laque de protection en poudre noir.  
Stahl, schwarze Schutzpulverbeschichtung.

**5520**

Rood godslampglas.  
Verre rouge.  
Ewiglichtglas.

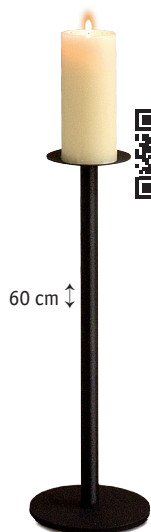
ø 8 cm

16,5 cm ↑

**3981**  
LED kaars.  
Bougie Led.  
LED-Kerze.

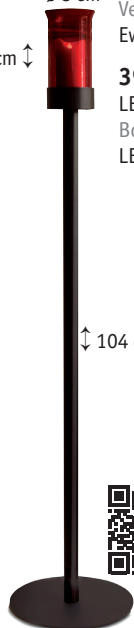


↑ 104 cm



60 cm ↑

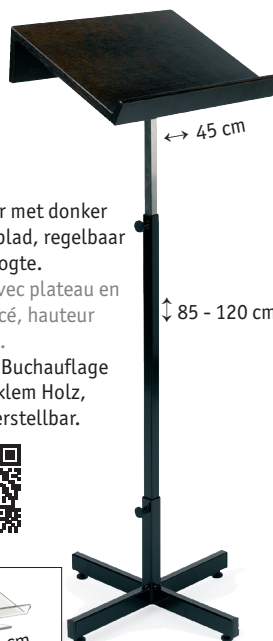
**4134**  
Hoge kandelaar.  
Chandelier.  
Hoher Altarleuchter.



**4139**  
Enkel steun voor  
godslamp op voet.  
Seulement support pour  
lampe de sanctuaire.  
Nur Ständer für Ewiglicht.



10 cm ↑



↔ 45 cm

↑ 85 - 120 cm

**5017**  
Lezenaar met donker  
houten blad, regelbaar  
in de hoogte.  
Lutrin avec plateau en  
bois foncé, hauteur  
réglable.  
Pult mit Buchauflage  
aus dunklem Holz,  
höhenverstellbar.



15 cm ↑



↔ 45 cm

↑ 85-120 cm

**5018**  
Zoals 5017, met blad in plexiglas.  
Comme 5017, plateau en fibre de  
verre.  
Wie 5017, Buchauflage aus Plexiglas.

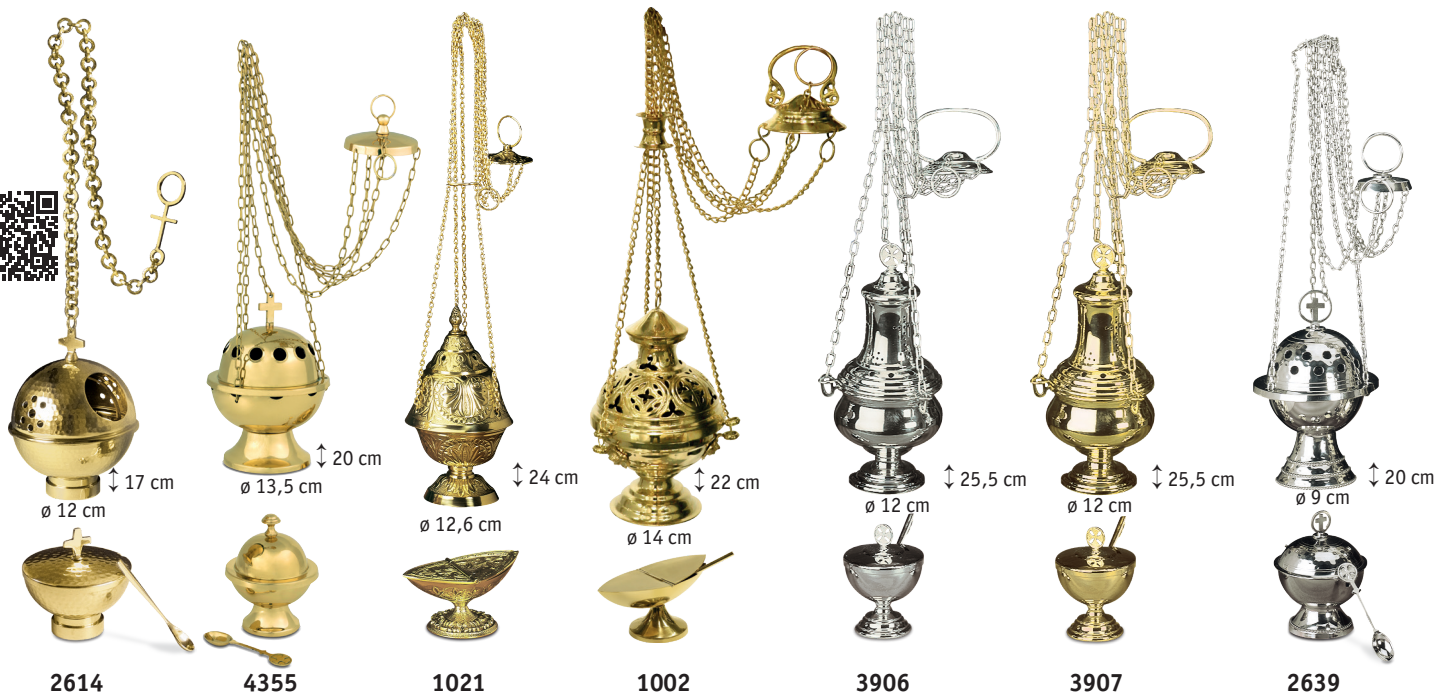
Smeedijzer.  
Fer forgé.  
Schmiedeeisen.



↑ 122 cm



**3791**  
Paaskandelaar.  
Chandelier pascal.  
Osterkerzenständer.



2614

4355

1021

1002

3906

3907

2639

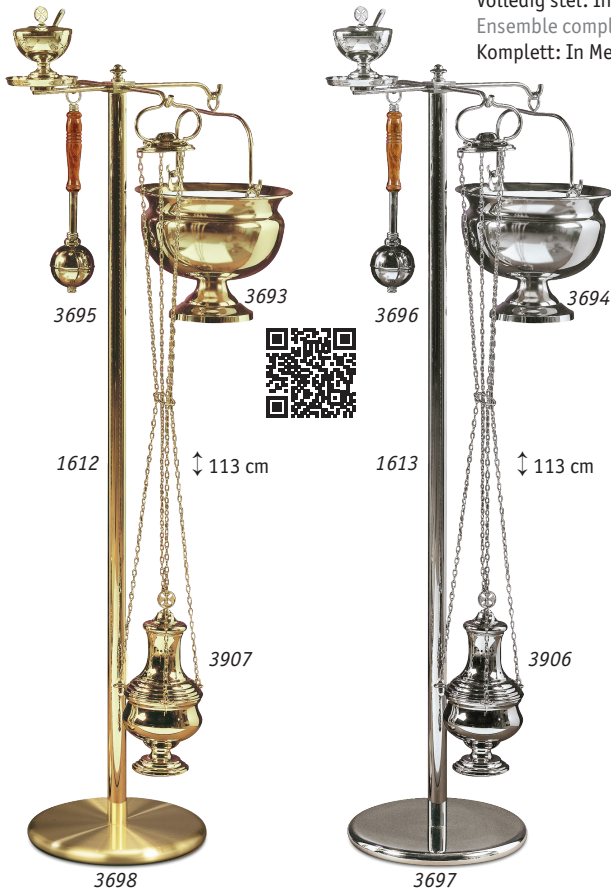
Wierookvat met scheepje en lepel. - Encensoir avec navette et cuillère. - Weihrauchfass mit Muschel und Löffelchen.

3698

Volledig stel: In messing, gepolijst en vernist (geen onderhoud meer).

Ensemble complet: En laiton, poli et verni (sans entretien).

Komplett: In Messing, poliert und schutzlackiert (anlaufgeschützt).



3695

3693

3696

3694



1612

↑ 113 cm

1613

↑ 113 cm

3698

3697

3697

Volledig stel: In messing, vernikkeld.

Ensemble complet: En laiton, nickelé.

Komplett: In Messing, vernickelt.



↖ 20 cm

3696

3695

↕ 18 cm

3693

Kwispel, in messing, houten handvat.  
Goupillon, en laiton, manche en bois.  
Aspergill in Messing, Handgriff aus Holz.

3696

Kwispel, in messing, vernikkeld.  
Goupillon, en laiton, nickelé.  
Aspergill in Messing, vernickelt.

3693

Wijnwateremmer in messing.  
Seau à eau bénite en laiton.  
Weihwasserbehälter in Messing.

2613



↖ 20 cm

2365

2365  
Kwispel in messing.  
Goupillon en laiton.  
Aspergill in Messing.

2612

Wijnwateremmer in messing.  
Seau à eau bénite en laiton.  
Weihwasserbehälter in Messing.

2364

Kwispel in messing, vernikkeld.  
Goupillon en laiton, nickelé.  
Aspergill in Messing, vernickelt.

2613

Wijnwateremmer in messing, vernikkeld.  
Seau à eau bénite en laiton, nickelé.  
Weihwasserbehälter in Messing, vernickelt.





24 cm ↑



1724

Kruis, brons, Verrezen Christus.  
Croix, bronze, Christ Ressuscité.  
Kreuz, Bronze, Auferstandener Christus.



↔ 24 cm



4465

Liggend altaarkruis, messing.  
Croix d'autel en laiton, couchée.  
Altar-Liegekreuz, Messing.



ø 13,5 cm



4068

Kandelaar, brons.  
Chandelier, bronze.  
Kerzenständer, bronze.



↑ 10 cm



1426

Emmaüsgangers,  
brons.  
Les Pèlerins d'Emmaüs,  
bronze.  
Emmausjünger, Bronze.

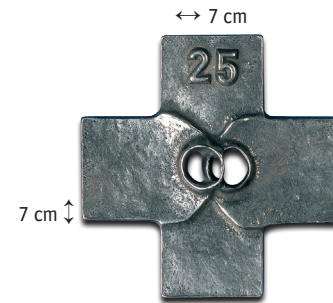


↑ 10 cm



1453

Messing, bronskleurig.  
Laiton, couleur bronze.  
Messing, Bronzefarben.

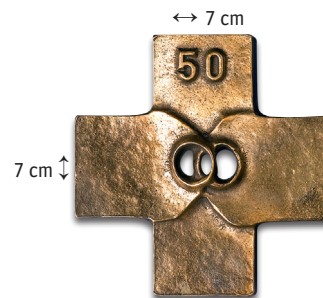


↔ 7 cm

7 cm ↑

4425

Huwelijkskruis, 25 jaar, zilverkleurig.  
Croix de mariage, 25 ans, couleur argent.  
Hochzeitskruz, 25 Jahre, Silberfarben.

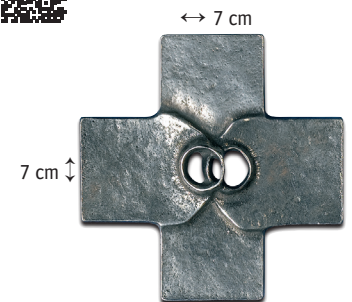


↔ 7 cm

7 cm ↑

4450

Huwelijkskruis, 50 jaar.  
Croix de mariage, 50 ans.  
Hochzeitskruz, 50 Jahre.



↔ 7 cm

7 cm ↑

4334

Huwelijkskruis, zilverkleurig.  
Croix de mariage, couleur argent.  
Hochzeitskruz, Silberfarben.

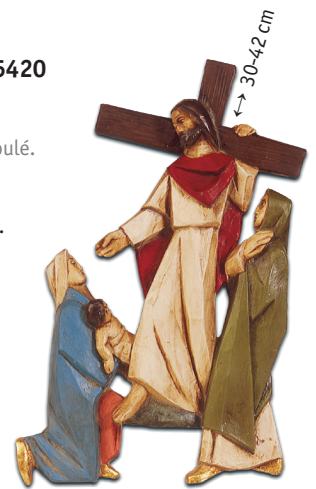


**5499**

Kruisweg, 14 staties, uitgevoerd in gegoten kunststof. Polychrome uitvoering.  
 Chemin de croix, 14 stations, en polyester coulé. Finition polychrome.  
 Kreuzweg, 14 Stationen, gefertigt aus gegossenem Polyester. Farbige Verarbeitung.

**5420**

Kruisweg, 14 staties, uitgevoerd in gegoten kunststof. Polychrome uitvoering.  
 Chemin de croix, 14 stations, en polyester coulé. Finition polychrome.  
 Kreuzweg, 14 Stationen, gefertigt aus gegossenem Polyester. Farbige Verarbeitung.



**5409**

Kruisweg, 14 staties, uitgevoerd in gegoten kunststof. Houtkleur.  
 Chemin de croix, 14 stations, en polyester coulé. Coloris bois.  
 Kreuzweg, 14 Stationen, gefertigt aus gegossenem Polyester. Holzfarben.



**5418**

Kruisweg, 14 staties, uitgevoerd in gegoten kunststof. Bronskleur.  
 Chemin de croix, 14 stations, en polyester coulé. Coloris bronze.  
 Kreuzweg, 14 Stationen, gefertigt aus gegossenem Polyester. Bronze Farben.



Houten kruisjes handgeschilderd in El Salvador - Croix en bois peintes à la main au Salvador - Holzkreuze handbemalt in El Salvador

3763 15 cm ↑  
 3764 20 cm ↑  
 3876 45 cm ↑

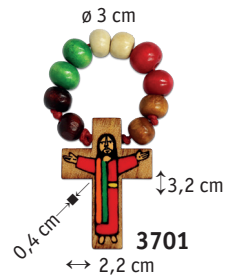


"De Goede Herder"  
 "Bon Pasteur"  
 "Guter Hirte"



3761 12 cm ↑  
 3762 20 cm ↑

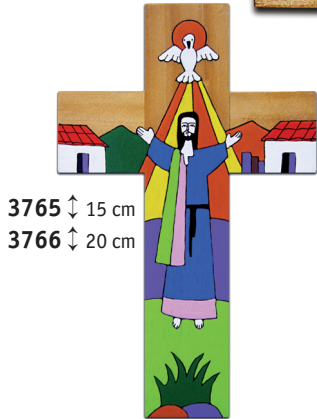
Ark van Noach.  
 L'Arche de Noé.  
 Die Arche Noah.



ø 3 cm

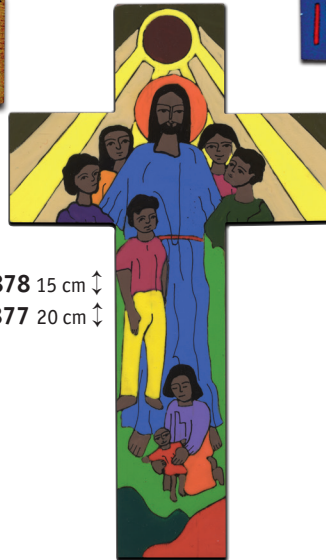
↓ 3,2 cm

3701  
 ↔ 2,2 cm



3765 ↓ 15 cm  
 3766 ↓ 20 cm

Verrezen Christus met H. Geest.  
 Christ Ressuscité et Saint Esprit.  
 Auferstandener Christus mit  
 Heiligem Geist.



3878 15 cm ↑  
 3877 20 cm ↑

Jezus de Kindervriend.  
 Jésus L'Ami des enfants.  
 Jesus der Kinderfreund.



ø 3 cm

↓ 3,2 cm

3700  
 ↔ 2,2 cm



Tientje, Dizainier, Rosenkranz



ø 6 cm

↓ 3,2 cm

3703  
 ↔ 2,2 cm



ø 6 cm

↓ 3,2 cm

3702  
 ↔ 2,2 cm



↔ 13 cm

↘ 1,5 cm



2134

Houten aandenken kruisje.  
 Petite croix en souvenir du défunt, en bois.  
 Andenkenkreuz aus Holz.



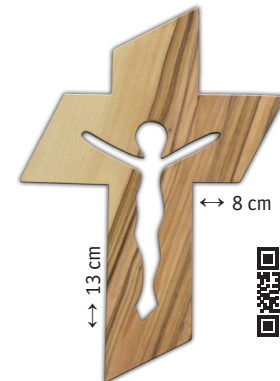
↔ 15 cm

↕ 25 cm



4132

Kruisje uit olijvenhout.  
 Croix en bois d'olivier.  
 Kreuz aus Olivenholz.



↔ 8 cm

↕ 13 cm



4129

Kruisje uit olijvenhout, met uitgesneden corpus.  
 Croix en bois d'olivier, avec corpus sculpté.  
 Kreuz aus Olivenholz, mit ausgestanztem Korpus.

Vredesduif,  
olijvenhout.  
Colombe de la  
paix en bois  
d'olivier.  
Friedenstaube,  
Olivenbaumholz.



3873



4128

Kruisje, olijvenhout.  
Croix, en bois d'olivier.  
Kreuz, Olivenbaumholz.



4613

Houten kruisje.  
Croix en bois.  
Holzkreuz.



4625

Houten kruisje.  
Croix en bois.  
Holzkreuz.

3729  
Vredesduif,  
verzilverd.  
Colombe de la  
paix, argentée.  
Friedenstaube,  
versilbert.



↔ 4,5 cm



↔ 53,5 cm

5000

Paternoster, kralen  
dennenhout.  
Chapelet, perles  
de pin.  
Rosenkranz,  
Kiefernholzperlen.



↔ 11,5 cm

5001

Tientje, dennenhout.  
Dizainier, bois de pin.  
Rosenkranz, Kiefernholz.



4100

Diakenkruisje, olijvenhout.  
Croix pour diacre, en bois d'olivier.  
Diakonkreuz, Olivenbaumholz.



3875

Tau-kruisje,  
olijvenhout.  
Croix "Tau", en bois  
d'olivier.  
"Tau"-Kreuz,  
Olivenbaumholz.

↔ 3,5 cm



4127

Kruisje, olijvenhout.  
Croix, en bois d'olivier.  
Kreuz, Olivenbaumholz.

↔ 6 cm



3871

Kruisje, olijvenhout.  
Croix, en bois d'olivier.  
Kreuz, Olivenbaumholz.

↔ 5 cm



3730

Kruisje, vis- en broodmotief,  
verzilverd.  
Croix, pains et poissons, vieil  
argent.  
Kreuz, Fisch- und Brotmotif,  
versilbert.



↔ 6 cm



3874

Tientje, olijvenhout.  
Dizainier, bois d'olivier.  
Rosenkranz, Olivenbaumholz.

↔ 5 cm



5,5 cm

↔ 8 cm

↔ 9,4 cm

↔ 7,2 cm

8221 - 8244

Gebedsdobbeltsteen, hout.  
Nederlands (8221), Frans (8222),  
Engels (8223), Duits (8224),  
Italiaans (8225), Spaans (8226),  
Portugees (8227), Pools (8244)

8250

Houten kistje. - Boîte en bois - Holzkästchen.

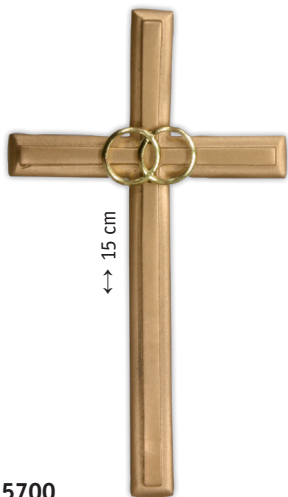
8221 - 8244

Dé de prière, en bois.  
Français (8222), Néerlandais (8221),  
Anglais (8223), Allemand (8224),  
Italien (8225), Espagnol (8226),  
Portugais (8227), Polonais (8244).

8221 - 8244

Gebetswürfel, in Holz. Deutschsprachig (8224),  
niederländisch (8221), französisch (8222),  
englisch (8223), italienisch (8225), spanisch (8226),  
portugiesisch (8227), polnisch (8244).





**5700**

Huwelijkskruis, metaal, licht bronskleurig.  
Croix de mariage, métallique, couleur bronze clair.  
Hochzeitskruz, Metall, leicht bronzefarben.



**5725**

Huwelijkskruis, 25 jaar, metaal, zilverkleur, gepatineerd.  
Croix de mariage, 25 ans, métallique, couleur argent patiné.  
Hochzeitskruz für 25 Jahre, Metall, silberfarben, patiniert.



**5750**

Huwelijkskruis, 50 jaar, metaal, koperkleurig.  
Croix de mariage, 50 ans, métallique, couleur laiton.  
Hochzeitskruz für 50 Jahre, Metall, kupferfarben.



**199**

Doopschelp, verguld.  
Coquille de baptême, dorée.  
Taufmuschel, vergoldet.



**2313**

Doopschelp, verzilverd.  
Coquille de baptême, argentée.  
Taufmuschel, versilbert.

↔ 24 cm



**4005**

Schaal in tin, met ampul 5105 (CAT) en ampul 5106 (CHR).  
Plateau en étain, avec ampoule 5105 (CAT) et ampoule 5106 (CHR).  
Schale aus Zinn, mit Ampulle 5105 (CAT) und Ampulle 5106 (CHR).



**121**

Doopscapulier.  
Scapulaire de baptême.  
Taufskapulier.

↔ 12 cm



**3682**

Doopschelp in witte Westerwaldklei, binnenkant met glazuur afgewerkt.  
Coquille de baptême en argile blanche de Westerwald, émaillée à l'intérieur.  
Taufmuschel aus weißem Westerwaldton, Innenseite emailiert.







Tradicio  
Torino



**Originele Stadelmaier® priesterhemden • Les chemises clergy modèle original Stadelmaier® • Original Stadelmaier® Priesterhemden**

**Tradicio:** korte mouwen #811 (zwart) #819 (grijs); lange mouwen #812 (zwart) #814 (grijs) extra lange mouwen #813 (zwart) #815 (grijs)  
**Torino:** korte mouwen #861 (zwart); lange mouwen #862 (zwart); extra lange mouwen #863 (zwart)

**Tradicio:** manches courtes #811 (noir) #819 (gris); manches longues #812 (noir) #814 (gris) manches extra longues #813 (noir) #815 (gris)  
**Torino:** manches courtes #861 (noir); manches longues #862 (noir); manches extra longues #863 (noir)

**Tradicio:** kurze Ärmel #811 (schwarz) #819 (grau); lange Ärmel #812 (schwarz) #814 (grau) extra lange Ärmel #813 (schwarz) #815 (grau)  
**Torino:** kurze Ärmel #861 (schwarz); lange Ärmel #862 (schwarz); extra lange Ärmel #863 (schwarz)



#811



#812 #813



#861 #862 #863



#511



Classico

**Originele Slabbinck® priesterhemden • Les chemises clergy Slabbinck® • Original Slabbinck® Priesterhemden**

**Classico:** korte mouwen #31 (zwart) #35 (grijs); lange mouwen #16 (zwart) #17 (grijs)  
**Romano:** lange mouwen #55 (zwart)

**Classico:** manches courtes #31 (noir) #35 (gris); manches longues #16 (noir) #17 (gris)  
**Romano:** manches longues #55 (noir)

**Classico:** kurze Ärmel #31 (schwarz) #35 (grau); lange Ärmel #16 (schwarz) #17 (grau)  
**Romano:** lange Ärmel #55 (schwarz)



Romano

Borsthemd #511 (zwart)  
Plastron #511 (noir)  
Chemisetten #511 (schwarz)



#31



#35



#17



#16



#55



#55



3846



3434

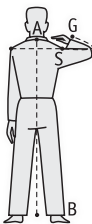


4813



Manchetknopen  
Boutons de  
manchettes  
Manschettknöpfe

Deze inlichtingen omvatten standaardmaten, speciale maten en afwerkingen, naar bijgaande schetsen. Wordt voor een bepaalde maat of afwerking geen voorkeur vermeld, dan zal u de maat of de afwerking overeenkomstig de catalogus geleverd worden. Voor speciale tekeningen en maten kunnen bijbetalingen aangerekend worden.



**Albe, Kooralbe, Kovel, Toga**

**Standaardmaat**

Bij bestelling enkel A-B = lengte opgeven: is van de bovenste wervel tot boven de schoen (30 cm minder dan totale persoonslengte).

**Speciale maat**

**I Aangepaste standaardmaat**

Aanpassing A-B = ruglengte en S-G = mouwlengte; bij bestelling gewenste standaardmaat, alsook de speciale maten voor A-B = ruglengte, S-G = mouwlengte en C = borstomtrek opgeven. Bijbetaling voor aanpassing: \*  
Ruglengte en mouwlengte

**II Volledig maatwerk**

Bij bestelling A-B = len+gte, C = borstomtrek, W = buikomtrek, S-S = van schouder tot schouder, S-G = mouwlengte en A-G = middenrug met mouwlengte opgeven; graag ook halsmaat of nummer overhemd. Bijbetaling van \*  
Gelieve bij de bestelling te vermelden indien het om een heren- of damesmaat gaat.



**Rochet**

**Standaardmaat**

Borstomtrek 105 cm.

Bij bestelling enkel A-B = lengte opgeven:  
- voor koorknopen: 40, 50, 60 of 70 cm;  
- voor volwassenen: 90 (klein), 97,5 (midden) of 105 cm (groot).

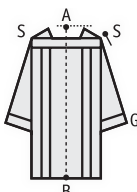
**Speciale maat**

**I Aangepaste standaardmaat**

Bij bestelling A-B = lengte, S-S = van schouder tot schouder en S-G = mouwlengte opgeven. Bijbetaling van \*

**II Volledig maatwerk**

Bij bestelling A-B = lengte, C = borstomtrek, S-S = van schouder tot schouder, S-G = mouwlengte. Bijbetaling van \*



Rochet  
Surplis  
Rochett

**Koormantel, Schoudervelum, Mijter**

**• Koormantel**

Bij bestelling A-B = lengte koormantel opgeven, alsook de totale persoonslengte (lengte koormantel is 35 cm minder dan de totale persoonslengte). Zonder opgave lengte, leveren we lengte 145 cm. Bijbetaling voering koormantel \*

Kazuifelstola of priesterstola is NIET in de prijs van de koormantel begrepen. Afzonderlijk te bestellen.

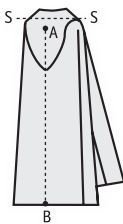
**• Schoudervelum**

Te verkrijgen met passend borduurwerk. Standaardafwerking met voering. Maat 54 x 275 cm.

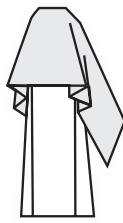
Schoudervelum  
Voile huméral  
Schultervelum

**• Mijter**

Bij bestelling hoofdomtrek opgeven.



Koormantel  
chape  
Chormantel



Mijter  
Mitre  
Mitra

Ces renseignements indiquent les tailles ou les dimensions standard, les tailles spéciales et les encolures, selon les schémas ci-après. Si votre commande ne spécifie pas la taille, la dimension ou l'encolure de votre préférence, nous vous livrerons la taille ou la dimension standard et l'encolure du catalogue. Les dessins et dimensions non standard sont susceptibles d'un supplément de prix.

**Aube, Aube de célébration, Habit de chœur, Toge**

**Taille standard**

Lors de la commande, indiquez seulement A-B = longueur de la vertèbre supérieure jusqu'à la cheville (soit environ 30 cm de moins que la taille de la personne).

**Taille spéciale**

**I Taille standard adaptée**

Adaptation A-B = longueur et S-G = longueur de manches; veuillez indiquer lors de la commande: la taille standard souhaitée avec les mesures spéciales A-B = longueur, S-G = longueur de manches et C = le tour de poitrine.

Supplément pour confection sur mesure: \*  
Longueur et longueur de manches

**II Confection entièrement sur mesure**

Lors de la commande, veuillez indiquer: A-B = longueur, C = tour de poitrine, W = tour de ventre, S-S = carrure, S-G = longueur de manches et A-G = milieu dos avec longueur de manches; spécifiez également le tour de cou ou encolure de chemise. Supplément de \*  
Lors de la commande, indiquez s'il s'agit d'une taille pour homme ou pour femme.

**Surplis**

**Taille standard**

Tour de poitrine 105 cm.

Lors de la commande, veuillez indiquer

A-B = longueur uniquement: pour  
- enfants de chœur: 40, 50, 60 ou 70 cm;  
- pour adultes: 90 (petit), 97,5 (moyen) ou 105 cm (grand).

**Taille spéciale**

**I Taille standard adaptée**

Lors de la commande, veuillez indiquer A-B = longueur, S-S = carrure et S-G = longueur de manches. Supplément de \*

**II Confection entièrement sur mesure**

Lors de la commande, veuillez indiquer: A-B = longueur, C = tour de poitrine, S-S = carrure, S-G = longueur de manches. Supplément de \*

**Chape, Voile huméral, Mitre**

**• Chape**

Lors de la commande, indiquez A-B = longueur de la chape, ainsi que la taille totale de la personne (la longueur de la chape est de 35 cm de moins que la taille totale de la personne). Sans indication de la longueur, nous livrons la longueur 145 cm. Supplément doublure de chape \*

Etole de chasuble ou étole pour prêtre n'est PAS incluse dans le prix de la chape. A commander séparément.

**• Voile huméral**

Avec broderie assortie à la chape. Confection standard avec doublure. Dimensions 54 x 275 cm.

**• Mitre**

Indiquez le tour de tête lors de la commande.

Diese Hinweise beinhalten Standardmaße, Sondermaße und Verarbeitungen laut nachfolgenden Skizzen. Werden keine bestimmten Maße oder Verarbeitungen angegeben, liefern wir entsprechend den Katalogangaben die Standardmaße und Verarbeitungen. Für Sonderstickereien oder abweichende Standardmaße können Aufpreise berechnet werden.

**Albe, Choralbe, Kapuzengewand, Toga**

**Standardmaß**

Bei Bestellung nur A-B = Länge angeben: gemessen vom rückseitigen Hemdkragenansatz bis zum Schuhansatz (ca. 30 cm weniger als die Gesamtkörpergröße).

**Sondermaß**

**I Angepasstes Standardmaß**

Passend A-B = Rückenlänge und S-G = Armlänge; bei Bestellung gewünschtes Standardmaß sowie die Maße A-B = Rückenlänge, S-G = Armlänge und C = Brustumfang angeben.

Aufpreis für Maßanfertigung: \*  
Rückenlänge und Armlänge

**II Vollständige Maßanfertigung**

Bei Bestellung A-B = Länge, C = Brustumfang für Herren und Oberweite für Damen, W = Hüftumfang, S-S = von Schulter bis Schulter, S-G = Armlänge und A-G = Rückenmitte mit Armlänge angeben; bitte auch Hemdkragenweite angeben. \*  
Aufpreis

Bitte bei Bestellung angeben, ob es sich um ein Damen- oder Herrenmaß handelt.

**Rochett**

**Standardmaß**

Brustumfang 105 cm.

Bei Bestellung nur A-B = Länge angeben:

- für Ministranten: 40, 50, 60 oder 70 cm;  
- für Erwachsene: 90 (klein), 97,5 (mittel) oder 105 cm (groß).

**Sondermaß**

**I Angepasstes Standardmaß**

Bei Bestellung A-B = Länge, S-S = von Schulter bis Schulter und S-G = Armlänge angeben. \*  
Aufpreis

**II Vollständige Maßanfertigung**

Bei Bestellung A-B = Länge, C = Brustumfang für Herren und Oberweite für Damen, S-S = von Schulter bis Schulter, S-G = Armlänge  
Aufpreis \*

**Chormantel, Schultervelum, Mitra**

**• Chormantel**

Bei Bestellung A-B = Länge Chormantel angeben, sowie die Gesamtkörpergröße (die Länge ist 35 cm weniger als die Gesamtkörpergröße).

Ohne Angabe der Länge liefern wir die Länge 145 cm. \*  
Aufpreis Fütterung Chormantel

Unterziehstola oder Priesterstola sind NICHT im Preis vom Chormantel inbegriffen. Bitte gesondert bestellen.

**• Schultervelum**

Erhältlich mit passender Stickerei. Standardverarbeitung mit Fütterung. Maß 54 x 275 cm.

**• Mitra**

Bei Bestellung Kopfweite angeben.



\* Prijzen: zie onze prijslijst. • Prix: voir notre liste de prix. • Preise: siehe unsere Preisliste.

## Kazuifel, Monastikaal Kazuifel, Dalmatiek

De prijzen omvatten (tenzij anders vermeld):  
 - kleine kazuifel- of dalmatiekstola om onder het gewaad te dragen;  
 - indien geborduurd, zelfde borduurwerk op voor- en rugzijde;  
 - halsafwerking naar catalogusaanduiding;  
 - geen voering.

### Standaardmaat

Snit	A = breedte	B = lengte	Bijbetaling
Middenmaat	150-160 cm <sup>1)</sup>	125 cm	Basisprijs
Grote maat	150-160 cm <sup>1)</sup>	135 cm	Basisprijs

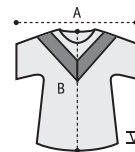
<sup>1)</sup> Naar breedte van het weefsel, zie inlichtingen weefsels voor gewaden en paramenten blz. 86 en 87.

### Speciale maat

2	Bijbetaling, snit monastikaal kazuifel	*
9	Speciaal	Op aanvraag

### Bijbetaling:

Kelkvelum, zonder voering, 58 x 58 cm	Op aanvraag
Kelkvelum, met voering, 58 x 58 cm	*
Beurs, 20 x 20 cm	*
Zegeningsbeurs (zonder borduurwerk), 23 x 23 cm	Op aanvraag
Kleine kazuifelstola of dalmatiekstola om onder kazuifel of dalmatiek te dragen	*
Voering voor kazuifel of dalmatiek	*



Dalmatiek • Dalmatique • Dalmatik

**Dalmatiek:** een passende dalmatiek is verkrijgbaar bij elk kazuifel. Prijs op aanvraag.  
 Bij de bestelling, TYPE I, II, III, IV of V opgeven.

### Halsafwerking

F = halsomtrek; H = hoogte kraag of kapje. De in de catalogus aangeduide halsafwerking is bij de prijs inbegrepen; andere halsafwerking, met prijsvermeerdering of -vermindering: onder "prijzverschil".

Nr.	Halsafwerking	F	H	Prijzverschil
0	Gewoon	64 cm	-	Basisprijs
1	Met ritssluiting op linkerschouder	62 cm	-	*
3	Rolkraag	66 cm	12 cm	*
4	Rolkraag	65 cm	9 cm	*
6	Lage opstaande kraag	68 cm	8 cm	*
6A	Als 6, geborduurd	68 cm	8 cm	*

### Geborduurd etiket, als aandenken

Kan op alle gewaden of paramenten aangebracht worden. Op de stola wordt tekst rechtsreeks op de voering geborduurd.

Is een liefdevol en blijvend aandenken.

**85** Etiket geborduurd in goudkleur, per letter \*  
 Als voorbeeld:

*Liefdevol aandenken aan  
 Pieter en Maria Janssens*

## Chasuble, Chasuble monastique, Dalmatique

Sauf indications contraires dans le texte, les prix comprennent:

- petite étole de chasuble ou de dalmatique à porter sous le vêtement;
- s'il y a lieu, dessin identique brodé devant et dans le dos;
- encolure selon l'indication du catalogue;
- non doublées.

### Taille standard

Coupe	A = largeur	B = longueur	Supplément
Moyen	150-160 cm <sup>1)</sup>	125 cm	Prix de base
Grand	150-160 cm <sup>1)</sup>	135 cm	Prix de base

<sup>1)</sup> Selon la largeur du tissu, voir renseignements tissus pour vêtements et parements p. 86 et 87.

### Taille spéciale

2	Supplément coupe chasuble monastique	*
9	Spéciale	Sur demande

### En supplément:

Voile de calice, non doublé, 58 x 58 cm	Prix sur demande
Voile de calice, doublé, 58 x 58 cm	*
Bourse, 20 x 20 cm	*
Bourse de bénédiction (sans broderie), 23 x 23 cm	Prix sur demande
Petite étole de chasuble ou étole de dalmatique, à porter sous la chasuble ou la dalmatique	*
Doublure de chasuble ou de dalmatique	*

**Dalmatique:** une dalmatique assortie est disponible pour chaque chasuble. Prix sur demande. Lors de la commande, veuillez indiquer le modèle I, II, III, IV ou V.

### Encolure

F = tour de cou; H = hauteur du col ou du capuchon. L'encolure indiquée dans le catalogue est comprise dans le prix; autres encolures livrables, avec majoration ou diminution du prix: voir ci-dessous "Différence de prix".

N°	Encolure	F	H	Différence de prix
0	Courante	64 cm	-	Prix de base
1	Avec fermeture éclair sur l'épaule gauche	62 cm	-	*
3	Col roulé	66 cm	12 cm	*
4	Col roulé	65 cm	9 cm	*
6	Col relevé bas	68 cm	8 cm	*
6A	Col 6 avec broderie	68 cm	8 cm	*

### Etiquette brodée, souvenir ou dédicace

Etiquette applicable sur toute chasuble ou parement. Le texte est brodé directement sur la doublure de l'étole.

Souvenir durable et amical.

**85** Etiquette brodée en jaune doré, par lettre \*  
 Exemple:

*En souvenir de  
 Pierre et Marie Dupont*

## Kasel, Monastikale Kasel, Dalmatik

Die Preise beinhalten (wenn nicht anders vermerkt):

- schmale Kasel- oder Dalmatikstola, die unter dem Gewand getragen wird;
- falls bestickt, gleiche Stickerei auf Vorder- und Rückseite;
- Halsabschluss laut Katalogangabe;
- Ohne Fütterung.

Dalmatik: passende Dalmatik erhältlich zu jeder Kasel. Mit passender Stickerei oder Zierbänder, Preis auf Anfrage.

### Standardmaß

Schnitt	A = Breite	B = Länge	Aufpreis
Mittelmaß	150-160 cm <sup>1)</sup>	125 cm	Basispreis
Großes Maß	150-160 cm <sup>1)</sup>	135 cm	Basispreis

<sup>1)</sup> Entsprechend der Breite des Gewebes, siehe Beschreibung für Gewänder und Paramente S. 86 und 87.

### Sondermaß

2	Schnitt monastikale Kasel	*
9	Spezial	auf Anfrage

Erhältlich gegen Aufpreis:

Kelchvelum, ohne Fütterung, 58 x 58 cm	auf Anfrage
Kelchvelum, mit Fütterung, 58 x 58 cm	*
Bursa, 20 x 20 cm	*
Segensbursa (ohne Stickerei), 23 x 23 cm	auf Anfrage
Kleine Unterziehstola für Kasel oder Dalmatik	*
Fütterung für Kasel oder Dalmatik	*

**Dalmatik:** passende Dalmatik erhältlich zu jeder Kasel. Preis auf Anfrage.  
 Bei Bestellung Schnitt I, II, III, IV oder V angeben.

### Halsabschluss

F = Halsausschnitt; H = Höhe Kragen oder Käppchen. Die im Katalog aufgeführten Kragenformen sind im Preis inbegriffen; andere Kragenformen gegen Aufpreis oder Preisminderung: siehe unter "Preisänderung".

Nr.	Kragenform	F	H	Preisänderung
0	Runder Halsausschnitt	64 cm	-	Basispreis
1	Mit Reißverschluss auf der linken Schulter	62 cm	-	*
3	Rollkragen	66 cm	12 cm	*
4	Rollkragen	65 cm	9 cm	*
6	Kleiner Stehkragen	68 cm	8 cm	*
6A	Wie 6, bestickt	68 cm	8 cm	*

### Besticktes Etikett als Andenken.

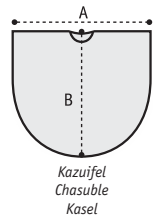
Kann an allen Gewändern oder Paramenten angebracht werden. Auf der Stola wird der Text direkt auf die Fütterung gestickt.

Ist ein bleibendes Andenken.

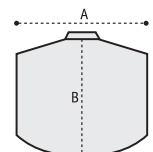
**85** Etikett mit

Goldfadestickerei, pro Buchstabe \*  
 Zum Beispiel:

*Gestiftet zum Andenken  
 an Heinz und Inge Walter*



Kazuifel  
 Chasuble  
 Kasel



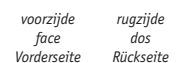
Monastikaal kazuifel  
 Chasuble monastique  
 Monastikale Kasel



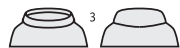
Halsafwerking  
 Encolure  
 Halsabschluss



voorzijde face  
 Vorderseite



voorzijde face  
 Vorderseite



rugzijde dos  
 Rückseite



rugzijde dos  
 Rückseite

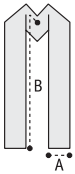


**Priesterstola (enkel- of dubbelzijdig), Diakenstola**

• **Priesterstola**  
Met voering en tussenvoering; verschillende halsafwerkingen mogelijk, door kettinkje ondersteund (behalve snit 107): voorkomt contact met de hals of het haar, stobescherming is overbodig.

**I Enkelzijdige priesterstola**

Snit en halsafwerking: A = breedte onderaan; B = totale lengte, halsafwerking inbegrepen. De in de catalogus aangeduide snit is bij de prijs inbegrepen; andere snit, mits prijsvermeerdering of -vermindering: \*



Nr.	Halsafwerking	Breedte A	Lengte B
16	Diepe, afhangende kap; verbreding onderaan stola	16 cm	160 cm
25	Platliggende kapje	12 cm	145 cm
38	Diep, afhangend kapje	12 cm	155 cm
65	Platliggende, ronde hals	12 cm	145 cm
75	Opstaande kraag	12 cm	145 cm
86	Diep, afhangend kapje; verbreding onderaan stola	16 cm	160 cm
107	Platliggende ronde hals met uitsnijdingen vooraan	13 cm	145 cm

**II Dubbelzijdige priesterstola**

Uitgevoerd zoals de priesterstola, maar dan dubbelzijdig: wit-purper, rood-groen of andere kleurencombinaties.

• **Diakenstola**

Heeft een passende tekening bij de priesterstola. Wordt van de linkerschouder naar de rechterheup gedragen. Diakenstola's worden geleverd voor een standaard borstomtrek 95-115 cm. Op aanvraag kan de diakenstola breder of langer geleverd worden, zonder bijbetaling. Gelieve dit te vermelden bij de bestelling. Zonder opgave wordt de standaardborstomtrek (95-115 cm) geleverd.

Snit 34. Borduurwerk vooraan op de borsthoogte, achteraan op onderste paneel.

Snit 134. Gekruiste snit.

Snit 434. Byzantijnse snit, met band voor- en achteraan.

Nr.	Type	Breedte A	Lengte B
34	Standaard	12 cm	145 cm
134	Gekruiste snit	12 cm	145 cm
434	Byzantijns	12 cm	130 cm

**Lezenaarsdoek, Kanseldoek, Altaarparamenten, Altaardoek, Antependium, Kort Altaardoek**

Met voering en tussenvoering; boven- en onderaan met open zoom afgewerkt; microfoonopening mogelijk<sup>2)</sup>.

• **Lezenaarsdoek, art. 62**

A = breedte tot 60 cm (tegen opgegeven prijs zonder bijbetaling);

D = afhangende voorkant; C = diepte; E = afhangende achterkant; D + C + E = totale lengte.

**Standaardmaat** D + C + E = 180 cm. A = 45 cm. D = 110 cm

**Speciale maat** Over de opgegeven maten: bijbetaling per cm \*

• **Kanseldoek, art. 115**

Zelfde afwerking als lezenaarsdoek art. 62, maar met andere standaardmaten.

**Standaardmaat** D + C = 100 cm. A = 45 cm. D = 55 cm.

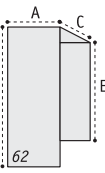
**Speciale maat** Over de opgegeven maten: bijbetaling per cm (dezelfde als voor lezenaarsdoek, art. 62) \*

• **Altaarparamenten, art. 114**

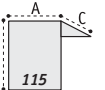
Zelfde afwerking als lezenaarsdoek art. 62, maar met andere standaardmaten.

**Standaardmaat** D + C + E = 150 cm. A = 45 cm. D = 75 cm.

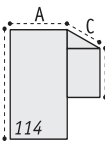
**Speciale maat** Over de opgegeven maten: bijbetaling per cm (dezelfde als voor lezenaarsdoek, art. 62) \*



Lezenaarsdoek  
Voile de lutrin  
Pulttuch



Kanseldoek  
Voile de chaire  
Kanzeltuch



Altaarparamenten  
Parement d'autel  
Altarparamente

**Etole pour prêtre (simple ou double face), Etole pour diacre**

• **Etole pour prêtre**

Toujours avec doublure renforcée; livrable avec encolures différentes maintenues par une chaînette (sauf coupe 107) pour que l'étole ne touche jamais ni les cheveux, ni le cou, et évite l'utilisation d'un protège-étole.

**I Etole simple pour prêtre**

Coupe et encolure: A = largeur du bas; B = longueur totale, y compris l'encolure. La coupe et l'encolure indiquées dans le catalogue sont comprises dans le prix; autres coupes livrables avec majoration ou diminution du prix: voir différence de prix \*

N°	Encolure	Larg. A	Long. B
16	Grand capuchon profond plat; pans s'élargissant légèrement	16 cm	160 cm
25	Capuchon plat	12 cm	145 cm
38	Capuchon profond plat	12 cm	155 cm
65	Encolure plate et ronde	12 cm	145 cm
75	Col relevé	12 cm	145 cm
86	Capuchon profond plat; pans s'élargissant légèrement	16 cm	160 cm
107	Encolure plate et ronde avec découpes devant	13 cm	145 cm

**II Etole double face pour prêtre**

Confectionnée comme l'étole pour prêtre, mais double face: blanc-violet, vert-rouge ou autres choix de couleurs.

• **Etole pour diacre**

Assortie au dessin de l'étole pour prêtre. Se porte de l'épaule gauche à la hanche droite. Les étoles de diacres sont livrées pour un tour de poitrine standard 95-115 cm. Sur demande, l'étole de diacre peut être faite plus large ou plus longue, sans supplément. Veuillez le préciser lors de la commande. Sans mention, le tour de poitrine standard (95-115 cm) sera livré.

Coupe 34: broderie devant au niveau de la poitrine; derrière au bas du pan arrière.

Coupe 134: coupe croisée.

Coupe 434: modèle Byzantin, avec bande devant et derrière.

N°	Type	Largeur A	Longueur B
34	Standard	12 cm	145 cm
134	Coupe croisée	12 cm	145 cm
434	Byzantin	12 cm	130 cm

**Voile de lutrin, Voile de chaire, Parements d'autel, Voile d'autel, Antependium, Demi-voile d'autel**

Doublure renforcée; garni d'un ourlet ouvert en haut et en bas; possibilité de découpe pour le passage d'un microphone<sup>2)</sup>.

• **Voile de lutrin, art. 62**

A = largeur jusqu'à 60 cm (au prix indiqué sans supplément);

D = pan frontal; C = profondeur; E = pan arrière;

D + C + E = longueur totale.

**Dimensions standard** D + C + E = 180 cm. A = 45 cm. D = 110 cm

**Dimensions spéciales** Au-dessus des dimensions indiquées: supplément par cm \*

• **Voile de chaire, art. 115**

Comme le voile de lutrin art. 62, mais avec d'autres dimensions standard et spéciales.

**Dimensions standard** D + C = 100 cm. A = 45 cm.

D = 55 cm.

**Dimensions spéciales** Au-dessus des dimensions indiquées: supplément par cm (comme pour le lutrin, art. 62) \*

• **Parement d'autel, art. 114**

Comme le voile de lutrin art. 62, mais avec d'autres dimensions standard et spéciales.

**Dimensions standard** D + C + E = 150 cm. A = 45 cm.

D = 75 cm.

**Dimensions spéciales** Au-dessus des dimensions indiquées: supplément par cm (comme pour

voile de lutrin, art. 62) \*

**Priesterstola (ein- oder doppelseitig), Diakonstola**

• **Priesterstola**

Immer mit Fütterung und Zwischenfütterung; erhältlich mit verschiedenen Kragenformen, durch Kettchen unterstützt (außer Schnitt 107): so kommt die Stola nicht in Berührung mit dem Nacken und es erübrigt sich die Befestigung eines Stolenschutz-Krägelchens.

**I Einseitige Priesterstola**

Schnitt und Kragenform: A = Breite unten; B = Gesamtlänge, Halsabschluss inbegriffen. Die im Katalog aufgeführte Schnittform ist im Preis inbegriffen; andere Schnitte gegen Aufpreis oder Preisminderung: siehe S. 97.

Schnitt	Kragenform	Breite		Länge
		A	B	
16	Tief abhängende große Kragenform; nach unten breit auslaufend	16 cm	160 cm	160 cm
25	Flachaufliegender Kragen	12 cm	145 cm	145 cm
38	Weit herunterhängende Kragenform	12 cm	155 cm	155 cm
65	Aufliegender Rundkragen	12 cm	145 cm	145 cm
75	Abstehende Kragenform	12 cm	145 cm	145 cm
86	Tief abhängende Kragenform; nach unten breit auslaufend	16 cm	160 cm	160 cm
107	Flachaufliegender Rundkragen mit Ausschnitt vorne	13 cm	145 cm	145 cm

**II Doppelseitige Priesterstola**

Ausführung wie Priesterstola, nur doppelseitig: Weiß-violett, rot-grün oder andere Farbkombinationen.

• **Diakonstola**

Mit passender Stickerei wie bei der Priesterstola. Wird über die linke Schulter zur rechten Hüfte getragen. Diakonstolen werden für eine Standard-Oberweite von 95-115 cm geliefert. Auf Anfrage kann die Diakonstola ohne Aufpreis breiter oder länger gefertigt werden. Bitte dies bei Ihrer Bestellung vermerken.

Ohne Angabe liefern wir in der Standard-Oberweite (95-115 cm).

Schnitt 34. Stickerei vorne auf Brusthöhe, hinten auf unterem Teil.

Schnitt 134. Gekreuzter Schnitt.

Schnitt 434. Byzantinischer Schnitt, mit Band auf der Vorderseite und auf der linken Schulter.

Schnitt	Type	Breite A	Länge B
34	Standard	12 cm	145 cm
134	Gekreuzter Schnitt	12 cm	145 cm
434	Byzantinisch	12 cm	130 cm

**Pulttuch, Kanzeltuch, Altarparamente, Altartuch, Antependium, kurzes Altartuch**

Mit Fütterung und Zwischenfütterung; an Ober- und Unterseite mit offenem Doppelsaum versehen; Mikrofonöffnung möglich<sup>2)</sup>.

• **Pulttuch, Art. 62**

A = Breite bis 60 cm (zum angegebenen Preis ohne Aufschlag);

D = abhängende Vorderseite; C = Tiefe; E = abhängende Rückseite;

D + C + E = Gesamtlänge.

**Standardmaß** D + C + E = 180 cm. A = 45 cm. D = 110 cm

**Sondermaß** Über die angegebenen Maße:

Aufpreis pro cm \*

• **Kanzeltuch, Art. 115**

Gleiche Verarbeitung wie Pulttuch Art. 62, nur mit anderen Standardmaßen und Sonderabmessungen.

**Standardmaß** D + C = 100 cm. A = 45 cm. D = 55 cm.

**Sondermaß** Über die angegebenen Maße: Aufpreis pro cm (gleich wie bei Pulttuch Art. 62) \*

• **Altarparamente, Art. 114**

Gleiche Verarbeitung wie Pulttuch Art. 62, nur mit anderen Standardmaßen und Sonderabmessungen.

**Standardmaß** D + C + E = 150 cm. A = 45 cm. D = 75 cm.

**Sondermaß** Über die angegebenen Maße:

Aufpreis pro cm (gleich wie bei Pulttuch

Art. 62) \*



\* Prijzen: zie onze prijslijst. • Prix: voir notre liste de prix. • Preise: siehe unsere Preisliste.

**• Altaardoek, art. 64**

A = breedte tot 105 cm (tegen opgegeven prijs zonder bijbetaling); D = afhingende voorkant; C = diepte; E = afhingende achterkant; D + C + E = totale lengte.

**Standaardmaat** D + C + E = 190 cm. A = 90 cm. D = 90 cm.

**Speciale maat** Over de opgegeven maten: bijbetaling per cm

**• Antependium, art. 112**

A = breedte tot 180 cm (tegen opgegeven prijs zonder bijbetaling); D = afhingende voorkant; C = diepte; E = afhingende achterkant; D + C + E = totale lengte.

**Standaardmaat** D + C + E = tot 190 cm. A = tot 180 cm. D = 90 cm.

**• Kort altaardoek, art. 113**

Zelfde afwerking als antependium art. 112, maar met andere standaardmaten.

**Standaardmaat** D + C + E = tot 130 cm. A = tot 180 cm. D = 35 cm.

**Altaardwaal, Altaarkleed, Kort Altaarkleed**

Microfoonopening en speciale uitsnijding (o.a. voor tabernakel) mogelijk<sup>2)</sup>.

**• Altaardwaal, art. 63**

Bij de bestelling de gewenste maten voor de afgewerkte altaardwaal opgeven:

A = lengte naar de maat van uw altaar; B = afhingende zijkant; C = diepte altaarblad; D = afhingende voorkant;

E = afhingende achterkant.

Indien diepte (C) groter is dan de breedte van het weefsel, wordt de altaardwaal steeds **afgewerkt** met een naad.

Er wordt een minimum van 1 meter aangerekend.

Bij altaardwalen (art. 63), wordt het nodige weefsel bijgevoegd om het eventueel krimpen bij de eerste wasbeurt op te vangen. Door verschillende was- of droogprocedures kan het weefsel meer of minder krimpen dan voorzien, daarom zijn alle altaardwalen met een brede zoom van 4 cm afgewerkt, zodat ze eventueel kunnen worden in- of uitgelegd.

Indien gewenst kunnen we de altaardwaal voorwassen. Supplement voorwassen

Bij type IV worden de afhingende voor- of achterkant steeds met een naad aan de altaardwaal bevestigd.

**• Altaarkleed, art. 66**

Bedeckt het altaar aan alle zijden en heeft afgeronde hoeken. Is met tussenvoering **afgewerkt**. Afgewerkt met een middennaad in de lengte. Bij de bestelling de maat voor het afgewerkte altaarkleed opgeven:

A = lengte naar de maat van uw altaar; C = diepte;

D en E = gelijk afhingende voor- en achterkant, gewoonlijk 5 cm minder dan de hoogte van het altaar.

**Speciale maat**

Indien maat A groter is dan 180 cm, bijbetaling per cm

**prijs op aanvraag**

Indien maat C + D + E meer dan tweemaal de breedte van het weefsel

**prijs op aanvraag**

**• Kort altaarkleed, art. 166**

Zelfde afwerking als altaarkleed art. 66, maar met kortere afhingende voor-, zij- en achterkant D en E tot 25 cm.

**Speciale maat**

**prijs op aanvraag**

**Vervangbare Altaarpanelen**

**• Vervangbaar voorpaneel, art. 69**

Voor voorkant van altaardwaal. Bij de bestelling de maat opgeven:

A = lengte van altaar (standaardlengte 180 cm; boven 180 cm, bijbetaling per cm);

D = hoogte (standaardhoogte 25 cm;

boven 30 cm,

bijbetaling per cm)

**prijzen op aanvraag**

<sup>2)</sup> Microfoonopening, bijbetaling van

Speciale uitsnijding, bijbetaling van

**• Voile d'autel, art. 64**

A = largeur jusqu'à 105 cm (prix indiqué sans supplément); D = pan frontal; C = profondeur; E = pan arrière; D + C + E = longueur totale.

**Dimensions standard** D + C + E = 190 cm. A = 90 cm. D = 90 cm.

**Dimensions spéciales** Au-dessus des dimensions indiquées: supplément par cm

**• Antependium, art. 112**

A = largeur jusqu'à 180 cm (au prix indiqué sans supplément); D = pan frontal; C = profondeur; E = pan arrière; D+C+E=longueur totale.

**Dimensions standard** D + C + E = jusqu'à 190 cm. A = jusqu'à 180 cm. D = 90 cm.

**• Demi-voile d'autel, art. 113**

Comme antependium art. 112, mais avec d'autres dimensions standard et spéciales.

**Dimensions standard** D + C + E = jusqu'à 130 cm. A = jusqu'à 180 cm. D = 35 cm.

**Nappe d'autel, Couvre-autel,**

**Demi-couvre-autel**

Découpe pour microphone ou découpe spéciale possible <sup>2)</sup> (par exemple pour tabernacle).

**• Nappe d'autel, art. 63**

Lors de la commande, veuillez indiquer les dimensions nécessaires pour la nappe d'autel **finie**:

A = longueur selon les dimensions de votre autel;

B = pans latéraux; C = profondeur; D = pan frontal;

E = pan arrière.

Si la profondeur (C) est plus large que la largeur du tissu, la nappe d'autel est confectionnée avec une couture. Une longueur de minimum un mètre sera calculée.

Lors de la confection des nappes d'autel (art. 63), un ourlet de 4 cm est prévu en vue de corriger d'éventuels rétrécissements dus au lavage et au séchage (premier entretien ou nettoyage à sec).

Pré-lavage possible sur demande avec supplément de

Le pan frontal et le pan arrière sont fixés par une couture aux nappes de type IV

**• Couvre-autel, art. 66**

Ce couvre-autel à coins arrondis couvre l'autel de tous les côtés. Confectionné avec une couture au milieu de la longueur et pourvu d'une doublure renforcée. Lors de la commande, veuillez indiquer les dimensions pour le couvre-autel **fini**:

A = longueur selon les dimensions de votre autel;

C = profondeur; D et E = pan frontal et arrière, de longueur identique, soit la hauteur de l'autel moins 5 cm.

**Dimensions spéciales**

Si la dimension A dépasse 180 cm,

supplément par cm

**prix sur demande**

Si la dimension C + D + E dépasse le double de

la largeur du tissu:

**prix sur demande**

**• Demi-couvre-autel, art. 166**

Comme le couvre-autel, art. 66, mais avec pans latéraux, pan frontal et pan arrière D et E jusqu'à 25 cm.

**Dimensions spéciales**

**prix sur demande**

**Pan amovible**

**• Pan frontal amovible, art. 69**

Se fixe sur le devant de la nappe d'autel. Lors de la commande, veuillez indiquer les dimensions:

A = longueur de l'autel (longueur standard 180 cm;

au-dessus de 180 cm supplément par cm);

D = hauteur (hauteur standard 25 cm; au-dessus de 30 cm

supplément par cm)

**prix sur demande**

<sup>2)</sup> Découpe pour microphone, supplément

Découpe spéciale, supplément

**• Altartuch, Art. 64**

A = Breite bis 105 cm (zum angegebenen Preis ohne Aufschlag);

D = abhängende Vorderseite; C = Tiefe; E = abhängende Rückseite;

D + C + E = Gesamtlänge.

**Standardmaß** D + C + E = 190 cm. A = 90 cm. D = 90 cm.

**Sondermaß** Über die angegebenen Maße: Aufpreis pro cm

**• Antependium, Art. 112**

A = Breite bis 180 cm (zum angegebenen Preis ohne Aufschlag); D = abhängende Vorderseite; C = Tiefe;

E = abhängende Rückseite; D + C + E = Gesamtlänge.

**Standardmaß** D + C + E = bis 190 cm. A = bis 180 cm.

**• Kurzes Altartuch, Art. 113**

Gleiche Verarbeitung wie Antependium Art. 112, nur mit anderen Standardmaßen und Sondermaßen.

**Standardmaß** D + C + E = bis 130 cm. A = bis 180 cm. D = 35 cm.

**Altardecke, Altarkleid, kurzes Altarkleid**

Mikrofonöffnung und spezielle Ausschnitte (z.B. für Tabernakel) möglich<sup>2)</sup>.

**• Altardecke, Art. 63**

Bei Bestellung die gewünschten Maße für die fertige Altardecke angeben: A = Länge Altarmensa;

B = abhängende Seitenteile; C = Tiefe Altarmensa;

D = abhängende Vorderseite; E = abhängende Rückseite.

Falls die Tiefe (C) die Stoffbreite überschreitet, werden Altardecken immer mit einer Naht versehen.

Mindestens 1 Meter Stoff wird angerechnet.

Bei Altardecken, Art. 63, wird der notwendige Stoff hinzugefügt, um ein eventuelles Einlaufen bei der ersten Wäsche aufzufangen. Durch verschiedene Wasch- oder Trockenprozeduren kann der Stoff mehr oder weniger einlaufen als vorgesehen. Aus diesem Grund sind alle Altardecken mit einem 4 cm breiten Saum versehen, der dann nach Erfordernis entweder umgenäht oder herausgenommen werden kann.

Auf Wunsch können wir die Altardecke vorwaschen, Aufpreis

Bei Type IV werden die abhängenden Vorder- oder Rückseiten immer mit einer Naht an die Altardecke befestigt.

**• Altarkleid, Art. 66**

Bedeckt den Altar an allen Seiten und hat abgerundete Ecken. Ist mit Zwischenfütterung versehen. Mit Mittelnaht auf ganzer Länge. Bei Bestellung das Maß für das fertige Altarkleid angeben: A = Länge der Altarmensa; C = Tiefe; D + E = gleiche abhängende Vorder- und Rückseite, normalerweise 5 cm weniger als die Altarhöhe wegen Bodenfreiheit.

**Sondermaß.**

Fall die Maße A 180 cm überschreitet,

Aufpreis pro cm

**Preis auf Anfrage**

Falls die Maße C + D + E die Stoffbreite um das Doppelte überschreiten

**Preis auf Anfrage**

**• Kurzes Altarkleid, Art. 166**

Gleiche Verarbeitung wie Altarkleid Art. 66, nur mit kürzeren abhängenden Vorder-, Seiten- und Rückteilen.

D + E bis 25 cm.

**Sondermaß**

**Preis auf Anfrage**

**Auswechselbare Altar-Vorderteile**

**• Auswechselbare Vorderteile, Art. 69**

Für die Vorderseite des Altars. Bei Bestellung angeben: A = Länge der Altaroberfläche (Standardlänge 180 cm, über 180 cm, Aufpreis pro cm);

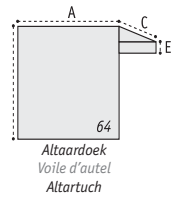
D = Höhe (Standardhöhe 25 cm; über 30 cm, Aufpreis

pro cm)

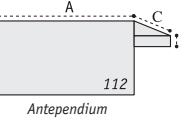
**Preise auf Anfrage**

<sup>2)</sup> Mikrofonöffnung, Aufpreis

Spezieller Ausschnitt, Aufpreis



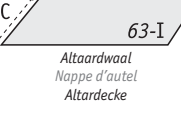
Altaardoek  
Voile d'autel  
Altartuch



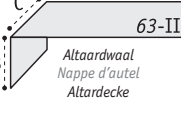
Antependium



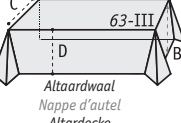
Kort altaardoek  
Demi-voile d'autel  
Kurzes Altarkleid



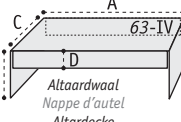
Altaardwaal  
Nappe d'autel  
Altardecke



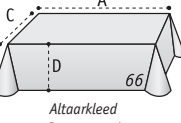
Altaardwaal  
Nappe d'autel  
Altardecke



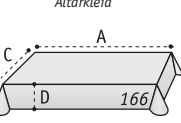
Altaardwaal  
Nappe d'autel  
Altardecke



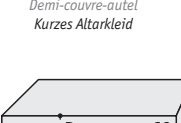
Altaardwaal  
Nappe d'autel  
Altardecke



Altaarkleed  
Couvre-autel  
Altarkleid



Kort altaarkleed  
Demi-couvre-autel  
Kurzes Altarkleid

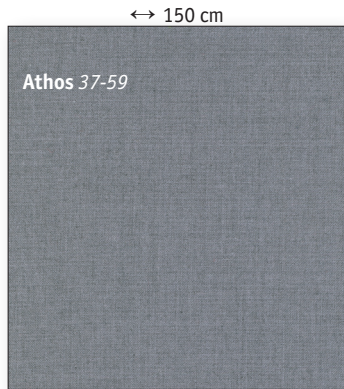


Vervangbaar voorpaneel  
Pan frontal amovible  
Auswechselbare Vorderteile



<sup>2)</sup> Microfoonopening, bijbetaling van  
Speciale uitsnijding, bijbetaling van

\* Prijzen: zie onze prijslijst. • Prix: voir notre liste de prix • Preise: siehe unsere Preisliste.



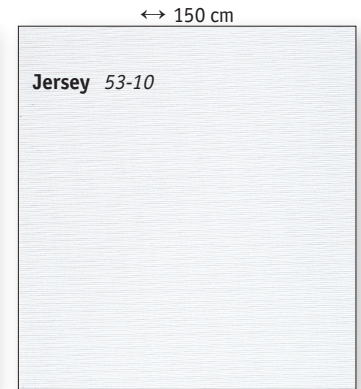
70% kunstvezel, 30% viscose, 200 g per m<sup>2</sup>.  
70% fibres synthétiques, 30% viscose,  
200 g au m<sup>2</sup>.  
70% Kunstfaser, 30% Viskose, 200 g pro m<sup>2</sup>.



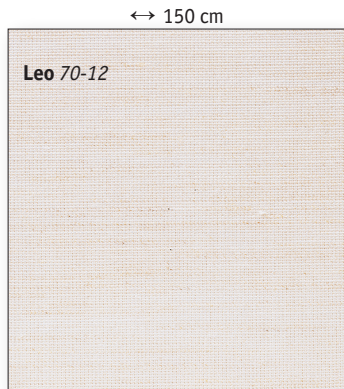
100% wol, 180 g per m<sup>2</sup>.  
100% laine, 180 g au m<sup>2</sup>.  
100% Wolle, 180 g pro m<sup>2</sup>.



70% kunstvezel, 30% viscose, 175 g per m<sup>2</sup>.  
70% fibres synthétiques, 30% viscose,  
175 g au m<sup>2</sup>.  
70% Kunstfaser, 30% Viskose, 175 g pro m<sup>2</sup>.



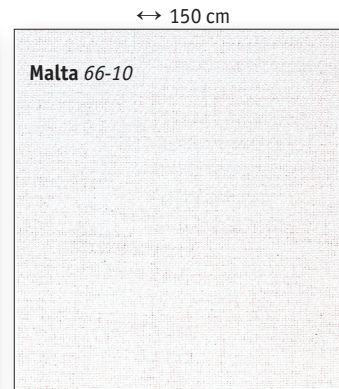
100% kunstvezel, 240 g per m<sup>2</sup>.  
100% fibres synthétiques, 240 g au m<sup>2</sup>.  
100% Kunstfaser, 200 g pro m<sup>2</sup>.



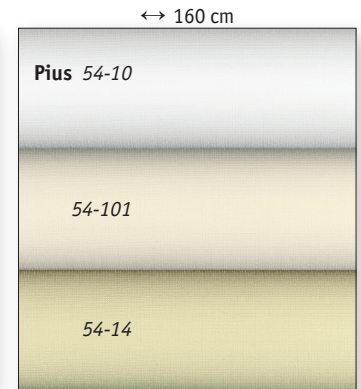
90% kunstvezel, 10% vlas, 205 g per m<sup>2</sup>.  
90% fibres synthétiques, 10% lin, 205 g au  
m<sup>2</sup>.  
90% Kunstfaser, 10% Flachs, 205 g pro m<sup>2</sup>.



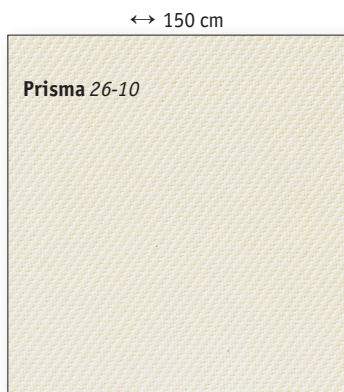
55% kunstvezel, 45% wol, 180 g per m<sup>2</sup>.  
55% fibres synthétiques, 45% laine, 180 g  
au m<sup>2</sup>.  
55% Kunstfaser, 45% Wolle, 180 g pro m<sup>2</sup>.



70% kunstvezel, 30% viscose, 265 g per m<sup>2</sup>.  
70% fibres synthétiques, 30% viscose,  
265 g au m<sup>2</sup>.  
70% Kunstfaser, 30% Viskose, 265 g pro m<sup>2</sup>.



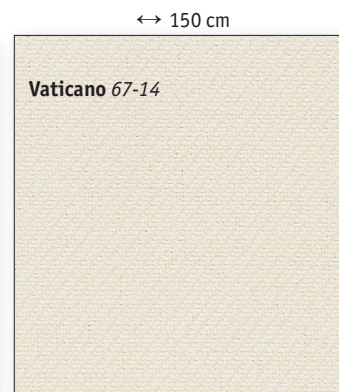
100% kunstvezel, 150 g per m<sup>2</sup>.  
100% fibres synthétiques, 150 g au m<sup>2</sup>.  
100% Kunstfaser, 150 g pro m<sup>2</sup>.



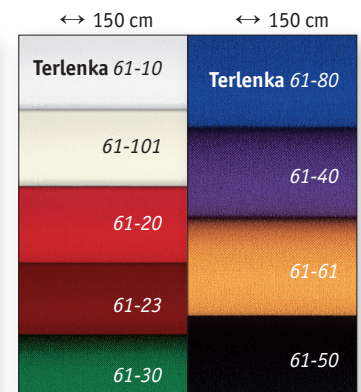
45% wol, 55% kunstvezel, 250 g per m<sup>2</sup>.  
45% laine, 55% fibres synthétiques, 250 g  
au m<sup>2</sup>.  
45% Wolle, 55% Kunstfaser, 250 g pro m<sup>2</sup>.



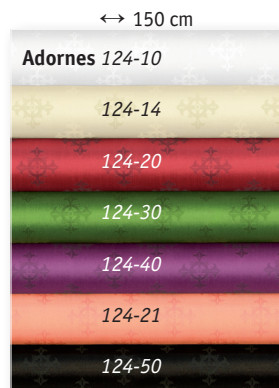
70% kunstvezel, 30% viscose, 210 g per m<sup>2</sup>.  
70% fibres synthétiques, 30% viscose,  
210 g au m<sup>2</sup>.  
70% Kunstfaser, 30% Viskose, 210 g pro m<sup>2</sup>.



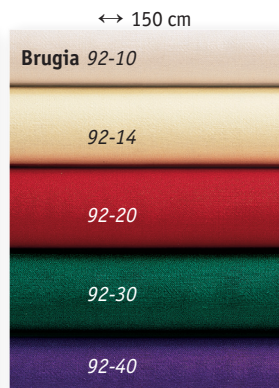
70% kunstvezel, 30% viscose, 265 g per m<sup>2</sup>.  
70% fibres synthétiques, 30% viscose,  
265 g au m<sup>2</sup>.  
70% Kunstfaser, 30% Viskose, 265 g pro m<sup>2</sup>.



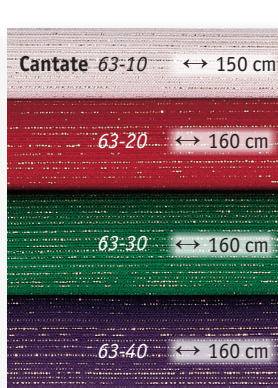
70% kunstvezel, 30% viscose, 175 g per m<sup>2</sup>.  
70% fibres synthétiques, 30% viscose,  
175 g au m<sup>2</sup>.  
70% Kunstfaser, 30% Viskose, 175 g pro m<sup>2</sup>.



100% kunstvezel, wit 230g per m<sup>2</sup>; andere kleuren 145 g per m<sup>2</sup>.  
100% fibres synthétiques, blanc 230 g au m<sup>2</sup>; autres couleurs 145 g au m<sup>2</sup>.  
100% Kunstfaser, weiß 230g pro m<sup>2</sup>; andere Farben 145 g pro m<sup>2</sup>.



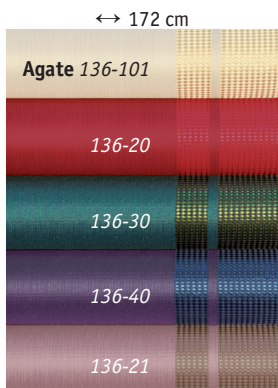
100% wol, 180 g per m<sup>2</sup>.  
100% laine, 180 g au m<sup>2</sup>.  
100% Wolle, 180 g pro m<sup>2</sup>.



99% wol, 1% gouddraad, 220 g per m<sup>2</sup>.  
99% laine, 1% fils d'or, 220 g au m<sup>2</sup>.  
99% Wolle, 1% Goldfäden, 220 g pro m<sup>2</sup>.



100% kunstvezel, 115 g per m<sup>2</sup>.  
100% fibres synthétiques, 115 g au m<sup>2</sup>.  
100% Kunstfaser, 115 g pro m<sup>2</sup>.



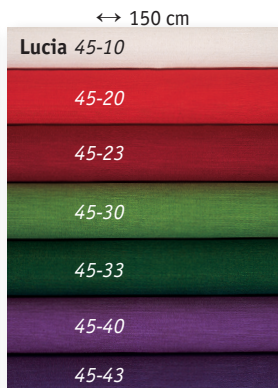
100% kunstvezel. *Niet verkrijgbaar per meter.*  
100% fibres synthétiques. *Pas vendu au metre.*  
100% Kunstfaser. *Nicht erhältlich pro Meter.*



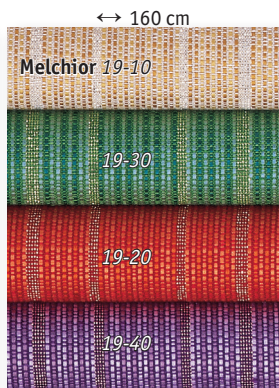
70% kunstvezel, 30% viscose, 200 g per m<sup>2</sup>.  
70% fibres synthétiques, 30% viscose, 200 g au m<sup>2</sup>.  
70% Kunstfaser, 30% Viskose, 200 g pro m<sup>2</sup>.



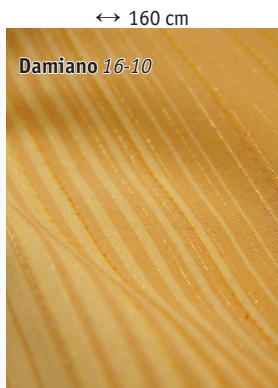
70% kunstvezel, 30% viscose, 200 g per m<sup>2</sup>.  
70% fibres synthétiques, 30% viscose, 200 g au m<sup>2</sup>.  
70% Kunstfaser, 30% Viskose, 200 g pro m<sup>2</sup>.



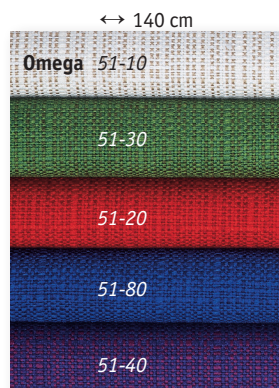
53% kunstvezel, 31% katoen, 16% viscose, 325 g per m<sup>2</sup>.  
53% fibres synthétiques, 31% coton, 16% viscose, 325 g au m<sup>2</sup>.  
53% Kunstfaser, 31% katoen, 16% Viskose, 325 g pro m<sup>2</sup>.



99% viscose, 1% gouddraad, 190 g per m<sup>2</sup>.  
99% viscose, 1% fils d'or, 190 g au m<sup>2</sup>.  
99% Viskose, 1% Goldfäden, 190 g pro m<sup>2</sup>.



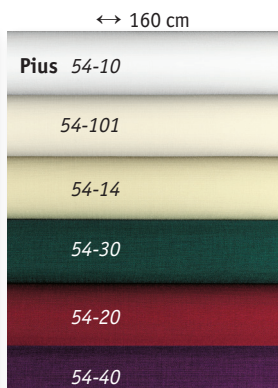
97% kunstvezel, 3% viscose.  
97% fibres synthétiques, 3% viscose.  
97% Kunstfaser, 3% Viskose.



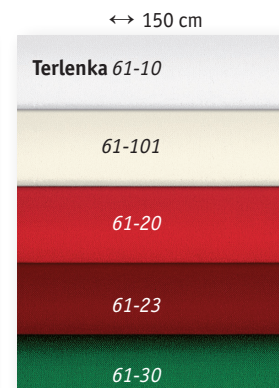
60% kunstvezel, 30% viscose, 10% vlas, 325 g per m<sup>2</sup>.  
60% fibres synthétiques, 30% viscose, 10% lin, 325 g au m<sup>2</sup>.  
60% Kunstfaser, 30% Viskose, 10% Flachs, 325 g pro m<sup>2</sup>.



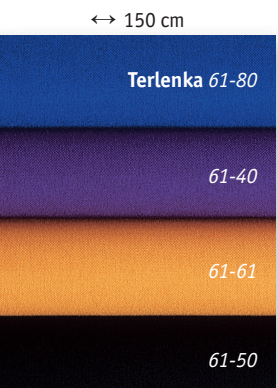
69% kunstvezel, 30% viscose, 1% gouddraad, 280 g per m<sup>2</sup>.  
69% fibres synthétiques, 30% viscose, 1% fils d'or, 280 g au m<sup>2</sup>.  
69% Kunstfaser, 30% Viskose, 1% Goldfäden, 280 g pro m<sup>2</sup>.



100% kunstvezel, 150 g per m<sup>2</sup>.  
100% fibres synthétiques, 150 g au m<sup>2</sup>.  
100% Kunstfaser, 150 g pro m<sup>2</sup>.



70% kunstvezel, 30% viscose, 175 g per m<sup>2</sup>.  
70% fibres synthétiques, 30% viscose, 175 g au m<sup>2</sup>.  
70% Kunstfaser, 30% Viskose, 175 g pro m<sup>2</sup>.



70% kunstvezel, 30% viscose, 175 g per m<sup>2</sup>.  
70% fibres synthétiques, 30% viscose, 175 g au m<sup>2</sup>.  
70% Kunstfaser, 30% Viskose, 175 g pro m<sup>2</sup>.

Door de grote vraag naar gewaden voor een klein budget, introduceren we de "Assisi by Slabbinck" collectie. Deze artikelen worden niet vervaardigd in het Slabbinck atelier in België, maar worden wel met dezelfde kwaliteitszorg als onze andere Slabbinck gewaden afgewerkt. Ieder artikel wordt door ons in Brugge op kwaliteit gecontroleerd voor ze wordt geleverd.

Enkel verkrijgbaar in de maten, kleuren en tekeningen zoals voorgesteld. Aan het artikel kan niets worden veranderd.

Pour répondre à une demande importante de nos clients et afin de pouvoir vous proposer des vêtements à un prix réduit, nous avons créé "Assisi by Slabbinck". Ces vêtements ne sont pas fabriqués en Belgique, mais sont confectionnés avec le même soin.

Uniquement disponibles dans les tailles, couleurs et motifs proposés. Aucune modification possible.

Aufgrund großer Nachfrage nach preisgünstigen Artikeln stellen wir Ihnen die Kollektion "Assisi by Slabbinck" vor. Diese Artikel werden nicht in unseren Slabbinck-Ateliers in Belgien angefertigt, jedoch mit derselben Qualitätsvorgabe wie unsere Standardartikel behandelt.

Nur in den angegebenen Größen, Farben und Verzierungen verfügbar. Änderungen an den Artikeln sind nicht möglich.



In **Elias**. Aan het artikel kan niets worden veranderd.  
**701011, 701012, 701013, 701014** Kazuifel, met geweven galon.  
**707011, 707012, 707013, 707014** Dalmatiek, galon op de mouwen.  
**750011, 750012, 750013, 750014** Priesterstola, snit 25.  
**734011, 734012, 734013, 734014** Diakenstola.

En tissu **Elias**. Aucune modification possible.  
**701011, 701012, 701013, 701014** Chasuble, avec galon tissé.  
**707011, 707012, 707013, 707014** Dalmatique, avec galon tissé, sur les manches.  
**750011, 750012, 750013, 750014** Etole pour prêtre, coupe 25.  
**734011, 734012, 734013, 734014** Etole pour diacre.

In **Elias**. Änderungen an den Artikeln sind nicht möglich.  
**701011, 701012, 701013, 701014** Kasel, mit gewebter Zierborte.  
**707011, 707012, 707013, 707014** Dalmatik, mit gewebter Zierborte auf den Ärmeln.  
**750011, 750012, 750013, 750014** Priesterstola, Schnitt 25.  
**734011, 734012, 734013, 734014** Diakonstola.

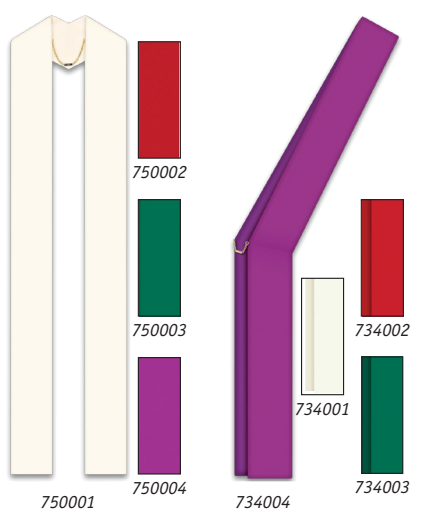


\*"Assisi by Slabbinck" 10% korting bij aankoop van één set van 4 kazuifels, 4 dalmatieken of 4 stola's met dezelfde tekening (in ecru, rood, groen en purper).

\* Assisi by Slabbinck" 10% de réduction sur l'achat d'un ensemble de quatre chasubles, 4 dalmatiques ou 4 étoles avec le même dessin (en ecru, rouge, vert et violet).

\* Assisi by Slabbinck" 10% Rabatt bei Bestellung von einem Satz mit 4 Kaseln, 4 Dalmatiken oder 4 Stolen mit der gleichen Zeichnung (in ecru, rot, grün und violett).





In **Elias**. Aan het artikel kan niets worden veranderd.  
**701021, 701022, 701023, 701024** Kazuifel, met geborduurd kruis.  
**701031, 701032, 701033, 701034** Kazuifel, met galon en geborduurd kruisje.  
**701041, 701042, 701043, 701044** Kazuifel, met geweven band.  
**701051, 701052, 701053, 701054** Kazuifel, met galon.  
**701001, 701002, 701003, 701004** Kazuifel, zonder versiering.  
**707001, 707002, 707003, 707004** zDalmatiek, zonder versiering.  
 Passend:  
**750001, 750002, 750003, 750004** Priesterstola, zonder versiering.  
**734001, 734002, 734003, 734004** Diakenstola, zonder versiering.

En tissu **Elias**. Aucune modification possible.  
**701021, 701022, 701023, 701024** Chasuble, avec croix brodée en fil d'or.  
**701031, 701032, 701033, 701034** Chasuble, avec galons et croix brodée.  
**701041, 701042, 701043, 701044** Chasuble, avec bande tissée.  
**701051, 701052, 701053, 701054** Chasuble, avec galon.  
**701001, 701002, 701003, 701004** Chasuble, sans décoration.  
**707001, 707002, 707003, 707004** Dalmatique, sans décoration.  
 Assortis:  
**750001, 750002, 750003, 750004** Etole pour prêtre, sans décoration.  
**734001, 734002, 734003, 734004** Etole pour diacre, sans décoration.

In **Elias**. Änderungen an den Artikeln sind nicht möglich.  
**701021, 701022, 701023, 701024** Kasel, mit aufgesticktem Goldkruz.  
**701031, 701032, 701033, 701034** Kasel, mit Zierborte und aufgesticktem Goldkruz.  
**701041, 701042, 701043, 701044** Kasel, mit Webband.  
**701051, 701052, 701053, 701054** Kasel, mit Zierborte.  
**701001, 701002, 701003, 701004** Kasel, ohne Dekoration.  
**707001, 707002, 707003, 707004** Dalmatik, ohne Dekoration.  
 Passend:  
**750001, 750002, 750003, 750004** Priesterstola, ohne Dekoration.  
**734001, 734002, 734003, 734004** Diakonstola, ohne Dekoration.



\*"Assisi by Slabbinck" 10% korting bij aankoop van één set van 4 kazuifels, 4 dalmatieken of 4 stola's met dezelfde tekening (in ecru, rood, groen en purper).

\* Assisi by Slabbinck" 10% de réduction sur l'achat d'un ensemble de quatre chasubles, 4 dalmatiques ou 4 étoles avec le même dessin (en ecru, rouge, vert et violet).

\* Assisi by Slabbinck" 10% Rabatt bei Bestellung von einem Satz mit 4 Kaseln, 4 Dalmatieken oder 4 Stolen mit der gleichen Zeichnung (in ecru, rot, grün und violett).

Door de grote vraag naar gewaden voor een klein budget, introduceren we de "Assisi by Slabbinck" collectie.

Deze artikelen worden niet vervaardigd in het Slabbinck atelier in België, maar worden wel met dezelfde kwaliteitszorg als onze andere Slabbinck gewaden afgewerkt.

Ieder artikel wordt door ons in Brugge op kwaliteit gecontroleerd voor ze wordt geleverd.

Enkel verkrijgbaar in de maten, kleuren en tekeningen zoals voorgesteld. Aan het artikel kan niets worden veranderd.

Pour répondre à une demande importante de nos clients et afin de pouvoir vous proposer des vêtements à un prix réduit, nous avons créé "Assisi by Slabbinck". Ces vêtements ne sont pas fabriqués en Belgique, mais sont confectionnés avec le même soin.

Uniquement disponibles dans les tailles, couleurs et motifs proposés. Aucune modification possible.

Aufgrund großer Nachfrage nach preisgünstigen Artikeln stellen wir Ihnen die Kollektion "Assisi by Slabbinck" vor.

Diese Artikel werden nicht in unseren Slabbinck-Ateliers in Belgien angefertigt, jedoch mit derselben Qualitätsvorgabe wie unsere Standardartikel behandelt.

Nur in den angegebenen Größen, Farben und Verzierungen verfügbar.

Änderungen an den Artikeln sind nicht möglich.



711011



785015

**Albe in mantelvorm, ecru.**

Artikel	Lengte A-B / Borstomtrek C 105 cm (normaal); 115 cm (breed)	
711011	140 cm	/ 105 cm
711021	145 cm	/ 105 cm
711031	150 cm	/ 105 cm
711041	155 cm	/ 105 cm
711051	160 cm	/ 105 cm
711061	145 cm	/ 115 cm
711071	150 cm	/ 115 cm
711081	155 cm	/ 115 cm

**Aube manteau, écru.**

Article	Longueur A-B / Tour de poitrine C 105 cm (moyen); 115 cm (grand)	
711011	140 cm	/ 105 cm
711021	145 cm	/ 105 cm
711031	150 cm	/ 105 cm
711041	155 cm	/ 105 cm
711051	160 cm	/ 105 cm
711061	145 cm	/ 115 cm
711071	150 cm	/ 115 cm
711081	155 cm	/ 115 cm

**Mantelalbe, ecru.**

Artikel	Länge A-B / Brustumfang C 105 cm (normal); 115 cm (breit)	
711011	140 cm	/ 105 cm
711021	145 cm	/ 105 cm
711031	150 cm	/ 105 cm
711041	155 cm	/ 105 cm
711051	160 cm	/ 105 cm
711061	145 cm	/ 115 cm
711071	150 cm	/ 115 cm
711081	155 cm	/ 115 cm

**Soutane, zwart.**

	Hals- omtrek	Borst- omtrek	Lengte	Mouw- lengte
785015 XS - 70	38 cm	102 cm	147 cm	84 cm
785025 S - 71	41 cm	107 cm	147 cm	84 cm
785035 M - 72	41 cm	112 cm	152 cm	86 cm
785045 L - 73	43 cm	117 cm	157 cm	89 cm
785055 XL - 74	45 cm	122 cm	157 cm	89 cm
785065 XXL - 75	48 cm	127 cm	157 cm	89 cm

Passende soutane band, op maat, verkrijgbaar.

**Soutane, noir.**

	Col	Tour de poitrine	Long.	Long. de manches
785015 XS - 70	38 cm	102 cm	147 cm	84 cm
785025 S - 71	41 cm	107 cm	147 cm	84 cm
785035 M - 72	41 cm	112 cm	152 cm	86 cm
785045 L - 73	43 cm	117 cm	157 cm	89 cm
785055 XL - 74	45 cm	122 cm	157 cm	89 cm
785065 XXL - 75	48 cm	127 cm	157 cm	89 cm

Ceinture pour soutane assortie disponible, sur mesure.

**Soutane, schwarz.**

	Kragen	Brust- umfang	Länge	Arm- länge
785015 XS - 70	38 cm	102 cm	147 cm	84 cm
785025 S - 71	41 cm	107 cm	147 cm	84 cm
785035 M - 72	41 cm	112 cm	152 cm	86 cm
785045 L - 73	43 cm	117 cm	157 cm	89 cm
785055 XL - 74	45 cm	122 cm	157 cm	89 cm
785065 XXL - 75	48 cm	127 cm	157 cm	89 cm

Passendes Stoffcingulum für Soutane nach Maß erhältlich.

822 / 131354

24/06/2018



Sie können unsere Preisliste herunterladen. Auf diese Weise können Sie bei Bedarf problemlos browsen und drucken. Bitte beachten Sie, dass die aktuellen Preise immer auf unserer Website zu finden sind.



## Sakrale Kunst

**EBENHOFER** GmbH  
Pergkirchen 25 A-4320 Perg

**www.ebenhofer.at - ebenhofer@ebenhofer.at**  
**Tel +43 7262 52545 - Fax +43 7262 52545 55**